

Evidenci uchazeče o zaměstnání a podporu v nezaměstnanosti

NOVĚ vyřídíte online díky
Klientské zóně Jenda



Jaké výhody má online žádost?

jenda.mpsv.cz

- Rychlé a snadné podání žádostí
- Žádost podáte odkudkoli a kdykoli
- Notifikace prostřednictvím SMS nebo e-mailu
- Sledování stavu žádosti online
- Jednoduché dokládání dokumentů
- Hlášení změn z pohodlí domova

Co potřebujete pro vyplnění online žádosti?

Potřebujete pouze chytrý telefon, notebook nebo tablet s internetovým připojením. Pro přihlášení do Jendy je pak nutná elektronická identita občana.

Pokud bude potřeba doložit nějaké dokumenty, nemusíte je pracně skenovat, stačí do Jendy nahrát jejich fotku.

Všechny potřebné informace najdete online

Na stránce **www.mpsv.cz/web/cz/menim-zamestnani** najdete vše, co potřebujete.

- Instruktažní videa, která vás provedou celou online žádostí
- Zjistíte, jak funguje zpracování online žádostí
- Otázky a odpovědi
- Kontakty na podporu



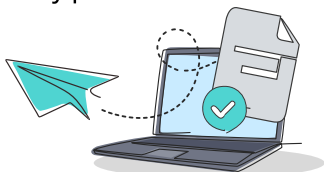
Co všechno musíte v žádosti doložit?

Díky digitalizaci jsme propojili státní správu, takže velkou spoustu informací, které o vás stát už má, nemusíte dokládat. Zjistíme si je sami. Pokud bude přece jen potřeba něco doložit, dáme vám vědět prostřednictvím Jendy.

Jaké dokumenty můžete pro podání žádostí potřebovat?

Evidence uchazečů o zaměstnání

- doklad o ukončení zaměstnání (zápočtový list)
- doklad o ukončení samostatné výdělečné činnosti
- doklad o ukončení soustavné přípravy na budoucí povolání (např. maturitní vysvědčení, diplom atd.)
- doklad o zdravotním omezení (lékařský posudek)



Podpora v nezaměstnanosti

- evidenční list důchodového pojištění
- potvrzení o zaměstnání (zápočtový list)
- doklad o výkonu jiné výdělečné činnosti
- u osoby samostatně výdělečně činné potvrzením o době trvání účasti na důchodovém pojištění a o vyměřovacím základu pro pojistné na sociální zabezpečení a příspěvek na státní politiku
- potvrzení o výši průměrného měsíčního čistého výdělku

Jak se prokážete?

Do Jendy se přihlásíte svojí identitou občana. Ještě nemáte identitu občana? Založte si ji jednoduše u své banky nebo například na České poště. Více informací najdete na www.identita.gov.cz



Máte nějaké dotazy?

Všechny potřebné informace najdete na webu MPSV nebo Úřadu práce ČR. V případě dalších dotazů můžete v pracovní době zavolat na **call centrum Úřadu práce: +420 950 180 000.**