

 Univerzita Tomáše Bati ve Zlíně

# ZAČNI JINAK

Zastav se a vzpomeň si, kým jsi byl,  
než ti svět řekl, kým bys měl být...



UTBZlin



UTBZlin



UTBZlin

**VYZKOUŠEJ  
NAŠI NOVOU  
APKU PRO  
UCHAZEČE!**



[studuj.utb.cz](http://studuj.utb.cz)



# Začíná to u tebe

**Co začíná? Rozhodování, co dál se životem, co si vybrat za školu. Tak se pojdme podívat, co tě čeká u nás.**

## O univerzitě

Univerzita Tomáše Bati, to je šest fakult s téměř 10 tisíci studenty – a věříme, že většina z nich je spokojených. Vybrat si můžeš z nejrůznějších oborů: technických a technologických, ekonomických, výtvarných a uměleckých, komunikačních, infromatických, filologických, pedagogických nebo zdravotnických. Nabídka je pestrá, tak směle do toho. A až dostuduješ, kromě diplomu dostaneš taky Diploma Supplement v angličtině – díky němu si můžeš bez problémů najít práci kdekoliv ve světě.

U nás se budeš vzdělávat v novém, moderním, skvěle vybaveném prostředí, které snese srovnání s univerzitami v těch nejvyspělejších zemích. Aby taky ne, naše budovy totiž navrhují špičkoví architekti. Třeba autorkou budovy Fakulty humanitních studií nebo Univerzitního centra, v němž sídlí knihovna a rektorát, je přední světová architektka a zlínská rodačka Eva Jiřičná.



## Zlín se o své studenty pečlivě stará.

Ó, Zlín. Naše milované cihlové město. Město, kde máš všechno po ruce a kamarády na každém rohu. Je to město, které ti poskytne otevřenou náruč, ať už jsi kavárenský povaleč, lev tanečních parketů, culture lover, hudební nadšenec nebo degustátor dobrého piva. Prostě se o tebe postará těmi nejrozmanitějšími způsoby.

Velké travnaté plochy, jako je Gahurův prospekt nebo park Komenského, ti nejen že dají ten správný americký feeling, ale také ti nabídnou skvělou příležitost na válení se v nejzelenější a nejměkčí trávě, kde se připojíš na wifi, doděláš úkoly nebo uspořádáš piknik. No prostě bájo! K tomu si představ kafekáru, skvělou zmrzku a vůni těch nejlepších burgerů v republice. Je to naše oáza klidu, prostor pro nejlepší narozeninové párty a celoroční koncerty, které tvoří podstatnou část atmosféry skvělého Zlína.

Taky máme Svit, na který jsme fakt pyšní. A co to vlastně je? Svit je někdejší tovární areál, celý postavený z červených cihel, téměř 100 let starý. Jo a je to nejvíc Instagram friendly část Zlína (hashtag #milujemezlin). Najdeš tu hipsterské kavárny, bary, kluby, crossfit tělocvičnu, loftové bydlení, obchody a výborné vinárny.

Na 25km dlouhé cyklostezce můžeš brázdit na longboardu, kole či elektrokoloběžce a kochat se okolní přírodou. V zimě zase vezmi sáně (někdy stačí i igelitka) a přijď si dát závod na zlínský svah kousek nad rektorátem. A víš, co je nejvíc cool? Všechno je blízko, tak nemusíš utrácet keš za trolejbus.



# S UTB do světa

**Už Baťa moc dobře věděl, že nejvíc se toho přiučí ve světě. No a my na UTB se teď snažíme dát každému možnost vyrazit někam do ciziny.**

Láká tě exotická Malajsie, slunečná Jihoafrická republika nebo se chceš radši naučit surfovat v Portugalsku? Možnosti jsou obrovské. Díky Erasmu+ a Freemoveru můžeš vycestovat na bakalářské i magisterské studium kamkoliv. Stačí si vybrat zemi a školu, dostat stipendium a vyrazit. Easy!

A víš, proč je to super? Semestr venku ti otevře oči. Třeba zjistíš, že můžeš dělat věci jinak, lépe, skvěle – anebo taky ne. Zjistíš, jak to funguje na zahraničních univerzitách, ve špičkových vědeckých centrech nebo přímo ve firmách. Poznáš lidi a naučíš se nebát mluvit cizím jazykem. A co si budeme povídat – noční život na Erasmu je kapitola sama o sobě.

Pokud vyjet nechceš nebo na to nemáš čas, můžeš se přidat k partě nadšenců, jejichž spolek se jmenuje Erasmus Student Network Zlín. Každý rok přijíždí do Zlína stovky studentů z celého světa a ty jím budeš dělat buddyho. Provedeš je městem, zorganizujete různé akce, zapaříte a zamakáš si na své angličtině. Nebo němčině. A vlastně možná i na japonštině, španělštině a klidně i čínštině :-)

**Jsme #international.**



# O sportu a volném čase

**U nás si ze sportovních aktivit vybere i ten, kdo nikdy necvičil.**

Na univerzitě funguje 14 sportovních týmů a oddílů. Můžeš hrát basket, volejbal, hokej, fotbal, trénovat bojové umění, cvičit pilates a jógu nebo si jen tak lézt po horolezecké stěně, hrát badminton či squash. Kromě jiného můžeš zažít „American Dream“ a přidat se do týmu amerického fotbalu nebo na cheerleading. Navíc je tu super věc – můžeš se stát členem sportovního klubu celé univerzity a za pár stovek na rok mít dostupné úplně všechny sporty včetně plavání, aerobiku a posilovny. Na permanentku do fitka tak můžeš klidně zapomenout.

A po všech přednáškách si to můžeš vychillovat v moderní univerzitní knihovně, kde najdeš vše, co budeš nutně potřebovat ke studiu. A pokud neholduješ knihovnám, tak se můžeš stát členem některé studentské organizace. Například s takovou Studentskou unií UTB se nejen že skvěle zabavíš, ale budeš se podílet na organizaci Majálesu, Reprezentačního plesu, Antiplesu, Pivní spirály, Seznamováku a mnoha dalších. Rozšíří ti to obzory a hlavně poznáš, o čem ten studentský život vlastně je!



# UTB pre uchádzačov zo Slovenska

Ahojte bratia Slováci! UTB je verejná vysoká škola a tým pádom sa u nás neplatí školné. Platia tu rovnaké podmienky ako pre českých, tak aj slovenských študentov. Životné náklady sú v Česku a na Slovensku porovnateľné. Čo sa ti bude hodiť, je účet v českých korunách. Ako študent máš právo získať rôzne univerzitné štipendiá, ktoré sú vyplácané výhradne na české účty. To isté platí aj na výplaty z brigád či prác.

Na UTB nie je nutné hovoriť alebo písať česky a aj záverečnú prácu môžeš odovzdať v slovenčine. Úplne stačí, že češtinu rozumieš. Navyše u nás pôsobia desiatky slovenských pedagógov. Pre tvoje vlastné dobro sa však nauč české mesiace, ktorých názvy ťa budú prenasledovať počas celého štúdia. Nie je ani na škodu vedieť čo je to veľbloud, borůvka, hospoda, pampeliška a iné srandy. A pokiaľ budeš vedieť vysloviť „tři sta třicet tři stříbrných stříkaček stříkalo přes tři sta třicet tři stříbrných střech“, tak tu budeš za najväčšieho machra.

Zlín je inak „hneď za kopcom“. Bližšie verejnú vysokú školu v Českej republike nenájdeš. Takže, dovidenia na UTB!

Zlín





# Fakulta technologická

 Vavrečkova 275, 760 01 Zlín

 [studium@ft.utb.cz](mailto:studium@ft.utb.cz)

 [www.ft.utb.cz](http://www.ft.utb.cz)

 +420 576 031 336

 /ft.utb

 @ft.utb

## Kdo jsme?

Jsme nejstarší fakultou UTB. 50 let zkušeností je dost, abychom věděli, co děláme. Není to ale příliš na to, abychom nechápali, že i na komunikaci a legraci záleží. Naše věda možná není vesmírná, na Zemi je však také spousta věcí, kterým je potřeba rozumět. Ať už se rozhodneš pro analýzu a chemii potravin, technologii materiálů nebo kosmetiky, inženýrství životního prostředí nebo průmyslových procesů, budeš mít jistotu, že si najdeš své

místo. Studovat budeš v přátelském a moderním prostředí, které ti zaručí práci se špičkovými vědeckými přístroji a lidmi, kterým na tobě záleží.





**Doktorské studium**

(4 roky – titul Ph.D.)

**Navazující magisterské studium**

(2 roky – titul Ing.)

**Bakalářské studium**

(3 roky – titul Bc.)

**CHEMIE, TECHNOLOGIE, MATERIÁLY**

|   |          |          |          |          |          |          |
|---|----------|----------|----------|----------|----------|----------|
| BIOMATERIÁLY A KOSMETIKA                  | <u>P</u> | <u>K</u> | <u>P</u> | <u>K</u> |          |          |
| MATERIÁLOVÉ INŽENÝRSTVÍ                   | <u>P</u> |          |          |          |          |          |
| OCHRANA ŽIVOTNÍHO PROSTŘEDÍ               | <u>P</u> | <u>K</u> |          |          |          |          |
| POLYMERNÍ MATERIÁLY A TECHNOLOGIE         | <u>P</u> | <u>K</u> |          |          |          |          |
| ENVIRONMENTÁLNÍ INŽENÝRSTVÍ               |          |          | <u>P</u> | <u>K</u> |          |          |
| INŽENÝRSTVÍ POLYMERŮ                      |          |          | <u>P</u> | <u>K</u> |          |          |
| POLYMER ENGINEERING*                      |          |          | <u>P</u> |          |          |          |
| TECHNOLOGIE MAKROMOLEKULÁRNÍCH LÁTEK      |          |          |          |          | <u>P</u> | <u>K</u> |
| TECHNOLOGY OF MACROMOLECULAR SUBSTANCES*  |          |          |          |          | <u>P</u> | <u>K</u> |
| MATERIÁLOVÉ INŽENÝRSTVÍ A NANOTECHNOLOGIE |          |          | <u>P</u> |          |          |          |
| VÝROBA A KONSTRUKCE OBUVI                 | <u>P</u> | <u>K</u> |          |          |          |          |

**POTRAVINY**

|   |          |          |          |          |          |          |
|---|----------|----------|----------|----------|----------|----------|
| POTRAVINÁŘSKÉ BIOTECHNOLOGIE A APLIKOVANÁ MIKROBIOLOGIE | <u>P</u> | <u>K</u> |          |          |          |          |
| GASTRONOMICKÉ TECHNOLOGIE                               | <u>P</u> | <u>K</u> |          |          |          |          |
| CHEMIE A ANALÝZA POTRAVIN                               | <u>P</u> | <u>K</u> |          |          |          |          |
| CHEMIE POTRAVIN A BIOAKTIVNÍCH LÁTEK                    |          |          | <u>P</u> |          |          |          |
| TECHNOLOGIE POTRAVIN                                    | <u>P</u> | <u>K</u> | <u>P</u> | <u>K</u> | <u>P</u> | <u>K</u> |
| FOOD TECHNOLOGY*  |          |          |          |          | <u>P</u> | <u>K</u> |

**STROJÍRENSTVÍ**

|                                     |          |          |          |          |          |          |
|-------------------------------------|----------|----------|----------|----------|----------|----------|
| TECHNOLOGICKÁ ZAŘÍZENÍ              | <u>P</u> | <u>K</u> |          |          |          |          |
| KONSTRUKCE TECHNOLOGICKÝCH ZAŘÍZENÍ |          |          | <u>P</u> |          |          |          |
| ŘÍZENÍ JAKOSTI                      |          |          | <u>P</u> | <u>K</u> |          |          |
| VÝROBNÍ INŽENÝRSTVÍ                 |          |          | <u>P</u> | <u>K</u> |          |          |
| NÁSTROJE A PROCESY                  |          |          |          |          | <u>P</u> | <u>K</u> |
| TOOLS AND PROCESSES*                |          |          |          |          | <u>P</u> | <u>K</u> |
| PROCESNÍ INŽENÝRSTVÍ                |          |          |          |          | <u>P</u> |          |
| PROCESS ENGINEERING*                |          |          |          |          | <u>P</u> |          |

| **P** | Prezenční forma | **K** | Kombinovaná forma | \* výuka v anglickém jazyce (placená forma) | Poznámka: Prezenční studium probíhá klasickou denní formou výuky, zatímco u kombinované formy probíhá intenzivní výuka zhruba 1 x za dva týdny, většinou v pátek a v sobotu.

**Důležité upozornění:** Nabídka studia může být dále rozšiřována. Vždy aktuální nabídku studia najdete na webových stránkách: [www.utb.cz/uczazec](http://www.utb.cz/uczazec)

# Termín podání příhlášek:

## **bakalářské studium**

15. 9. 2022

## **navazující magisterské studium**

31. 8. 2022

## **doktorské studium**

31. 5. 2022

# Čísla o fakultě:

## **52 let**

pedagogických zkušeností a výzkumu

## **100% šance**

vyjet na studium či pracovní stáž do  
zahraničí

## **61% výuky**

je formou laboratoří a seminářů

## **10 507**

spokojených absolventů

# Podmínky k přijetí:

## **Bakalářské SP**

Přijímací zkouška je promítnuta.

Těšíme se na všechny zájemce!

## **Navazující magisterské SP**

I tady je přijímací zkouška promítnuta.

Není nad čím váhat!

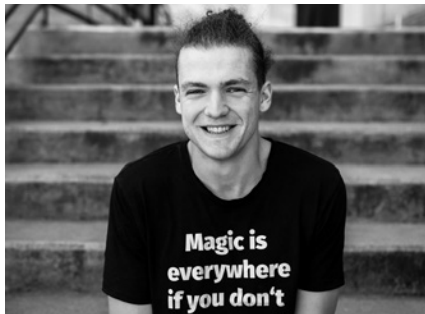
## **Doktorské SP**

Přijímací zkouška probíhá ústní a písemnou formou. Náplní ústní přijímací zkoušky jsou především otázky k zaměření studia a předběžnému tématu disertační práce, problematice specializace vážící se k oboru studia, ověření dosavadní odborné a vědecké činnosti. Náplní písemné zkoušky je ověření znalostí anglického jazyka.



# Řekli o nás:

## **Ondra, student Polymerních materiálů a technologií**



Co se mi na FT líbí nejvíc? Na vyučujících jde vidět, že je to, co učí, neskutečně baví a zajímá. Díky tomu přenášejí své nadšení i na studenty a v takových podmínkách není až tak hrozná ani fyzikální chemie. :D Taky si vážím toho, že jsem dostal příležitost se aktivně podílet na vědecké činnosti nejen v rámci Letních stáží, ale i během roku. No a nejvíc se mi bude jednou stýskat po děkanovi, který nás zná ve třídě všechny jménem.

Fakulta technologická pro mě není jen studium na vysoké škole. Pro mě je to etapa, ze které mi v životě zůstane spousta cenných zkušeností, dovedností, dobrých přátel a zážitků. V ročníku tvoříme skvělou partu a všichni si pomáháme. Musím říct, že kvůli tomu, jak je nás málo, o to víc držíme při sobě. Vyučující jsou k nám vstřícní a pokud má člověk zájem více nakouknout do tajů 3D tisku nebo CNC obrábění, rádi vše objasní.

## **Hanka, studentka Řízení jakosti**



## **Janča, studentka Chemie a technologie potravin**



Než jsem přišla na Fakultu technologickou, asi by mě nenapadlo, že studium můžu mít ráda, a že vysoká mě může bavit (a to už jsem na jedné studovala). Navíc je tu rodinná atmosféra, a tak se člověk od první chvíle cítí vítaný. Spousta lidí tady má kupu skvělých nápadů, které neustále posouvají fakultu dopředu. No a nejceněnější pro mě je, že se klade důraz na praktické znalosti, cvičení a práci v laboratoři, a to je do praxe po studiu to nejdůležitější



# Fakulta managementu a ekonomiky

📍 Mostní 5139, 760 01 Zlín

✉️ [studium@fame.utb.cz](mailto:studium@fame.utb.cz)

🌐 [www.fame.utb.cz](http://www.fame.utb.cz)

☎️ +420 576 032 321 studijní oddělení  
+420 576 032 685 děkanát

f /fame.utb

📷 @fame.utb

## Kdo jsme?

Koho baví peníze, ekonomika či obchod, zajímá se o podnikání, průmyslové inženýrství či veřejnou správu, tomu se bude u nás líbit. Na fakultě působí řada renomovaných ekonomů, např. prof. Milan Zelený. Klíčová je pro nás uplatnitelnost absolventů v praxi, proto se každý ze studentů může v průběhu studia podílet na nejrůznějších praktických projektech, spolupracovat s firmami a zúčastnit se stáží ve vyhlášených společnostech jako

jsou Continental Barum, Baťa, UniCredit Bank a mnoho dalších. V žebříčku kvality vysokých škol v oborech zaměřených na obchod a ekonomii, který loni vydala respektovaná britská společnost Times Higher Education, jsme se umístili nejlépe z českých vysokých škol.

**Zvol si FaME.**

**Jsme #skvelainvestice do tvé budoucnosti!**



**Doktorské studium**  
(4 roky – titul Ph.D.)

**Navazující magisterské studium**  
(2 roky – titul Ing.)

**Bakalářské studium**  
(3 roky – titul Bc.)

|  |           |          |           |          |           |           |
|--|-----------|----------|-----------|----------|-----------|-----------|
| <b>EKONOMIKA A MANAGEMENT</b>                                | <b>P*</b> |          |           |          | <b>P*</b> | <b>K*</b> |
| EKONOMIKA A MANAGEMENT PODNIKU                               | <b>P</b>  | <b>K</b> |           |          |           |           |
| EKONOMIKA A MANAGEMENT VEŘEJNÉ SPRÁVY A REGIONÁLNÍHO ROZVOJE | <b>P</b>  | <b>K</b> |           |          |           |           |
| <b>MANAGEMENT A MARKETING</b>                                |           |          | <b>P*</b> |          |           |           |
| MARKETING MANAGEMENT   | <b>P</b>  | <b>K</b> |           |          |           |           |
| DESIGN MANAGEMENT  | <b>P</b>  | <b>K</b> |           |          |           |           |
| MANAGEMENT VEŘEJNÉ SPRÁVY A REGIONÁLNÍHO ROZVOJE             | <b>P</b>  | <b>K</b> |           |          |           |           |
| <b>EKONOMIKA PODNIKU A PODNIKÁNÍ</b>                         |           |          | <b>P*</b> |          |           |           |
| PODNIKÁNÍ A EKONOMIKA PODNIKU                                | <b>P</b>  | <b>K</b> |           |          |           |           |
| PODNIKÁNÍ VE SLUŽBÁCH CESTOVNÍHO RUCHU                       | <b>P</b>  | <b>K</b> |           |          |           |           |
| <b>MANAGEMENT VE ZDRAVOTNICTVÍ</b>                           |           |          |           | <b>K</b> |           |           |
| <b>ÚČETNICTVÍ A DANĚ</b>                                     | <b>P</b>  | <b>K</b> |           |          |           |           |
| <b>FINANCE A FINANČNÍ TECHNOLOGIE</b>                        | <b>P*</b> | <b>K</b> |           |          |           |           |
| <b>FINANCE</b>   |           |          |           |          | <b>P*</b> | <b>K*</b> |
| FINANČNÍ KONTROLA  | <b>P</b>  | <b>K</b> |           |          |           |           |
| FINANCE PODNIKU  | <b>P*</b> | <b>K</b> |           |          |           |           |
| FINANČNÍ TRHY A TECHNOLOGIE                                  | <b>P*</b> | <b>K</b> |           |          |           |           |
| <b>PRŮMYSLOVÉ INŽENÝRSTVÍ</b>                                | <b>P</b>  | <b>K</b> | <b>P</b>  | <b>K</b> | <b>P*</b> | <b>K*</b> |

| **P** | Prezenční forma | **K** | Kombinovaná forma | \* výuka v anglickém jazyce (placená forma) | Poznámka: Prezenční studium probíhá klasickou denní formou výuky, zatímco u kombinované formy probíhá intenzivní výuka zhruba 1 x dva týdny, většinou v pátek a v sobotu.

**Důležité upozornění:** Nabídka studia může být dále rozšiřována. Vždy aktuální nabídku studia najdete na webových stránkách: [www.utb.cz/uczazec](http://www.utb.cz/uczazec)

# Termín podání příhlášek:

## **bakalářské studium**

4. 1.–30. 4. 2022 (první kolo)  
1. 6.–15. 7. 2022 (druhé kolo)

## **navazující magisterské studium**

4. 1.–30. 4. 2022 (první kolo)  
1. 6.–15. 7. 2022 (druhé kolo)

## **doktorské studium**

do 13. 5. 2022

# Podmínky k přijetí:

## **Bakalářské SP**

Podmínkou pro přijetí ke studiu v bakalářských studijních programech je předchozí řádné ukončení středoškolského vzdělání maturitou. Detailní informace budou zveřejněny na webu v podmínkách přijímacího řízení pro akademický rok 2022/2023.

## **Navazující magisterské SP**

Podmínkou pro přijetí ke studiu v navazujících magisterských studijních programech je předchozí řádné ukončení vysokoškolského vzdělání bakalářského stupně. Detailní informace budou zveřejněny na webu v podmínkách přijímacího řízení pro akad. rok 2022/2023.

## **Doktorské SP**

Uchazeč zpracuje esej včetně abstraktu v anglickém jazyce na téma zveřejněné na webových stránkách fakulty v rubrice Doktorské studium. Po projednání se školitelem je možné zvolit si vlastní téma. Rozsah eseje je 8–10 stran včetně rozšířeného abstraktu o 2–3 stranách. Esaj prezentuje výzkumný záměr uchazeče a obsahuje jak popis současného stavu řešené problematiky, tak nástin řešení výzkumného problému. Uchazeči do českého studijního programu jsou následně vyzváni k přijímacímu pohovoru, který ověří jejich předpoklady k vědecké práci v daném oboru, včetně znalosti anglického jazyka. Příhlášky ke studiu je možné podávat v průběhu celého roku do 13. 5. 2022. Roční poplatek za studium v anglickém jazyce je 45 000 Kč.

# Číslo o fakultě:

FaME má více než 14 000 úspěšných absolventů. • Na FaME můžeš získat rovnou 2 diplomy namísto jednoho a přitom nestudovat ani o den déle! • 95 předmětů je možné na FaME studovat v angličtině. • Na 70 studentů každý rok vyjíždí na zahraniční stáž nebo studijní pobyt! • Studenti stráví na praxích a stážích ve firmách min. 80 (u akademických programů), ale klidně až 240 (u profesních magisterských programů) či dokonce 480 hodin (u profesních bakalářských programů). • FaME spolupracuje se 150 partnerskými univerzitami z celého světa.



# Řekli o nás:

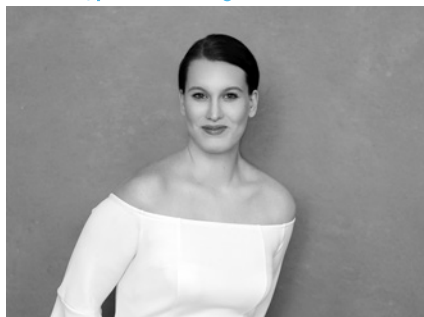
## Martina, FPT Industrial Turín



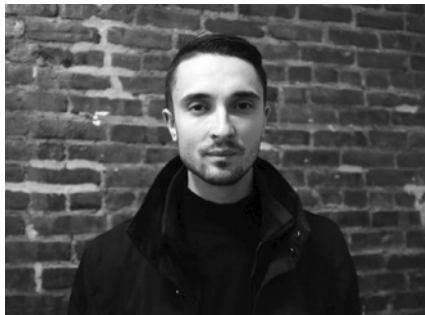
Jednou z mnoha aktivit, které FaME stále nabízí a kterých jsem měla možnost využít, bylo vycestování na jeden semestr v rámci projektu Erasmus do rakouského Steyru, což mi otevřelo nejen oči, ale i dveře k mnoha kontaktům a možnostem. Proto když se mi naskytla příležitost zpracovávat diplomovou práci v Itálii, konkrétně ve společnosti Graziano Oerlikon, chytila jsem ji za pačesy.

Zkušenosti vás žádná teorie nenaučí. S podnikáním na volné noze jsem začala již ve druhém ročníku bakalářského studia, takže po dokončení studií se mi pouze uvolnila časová kapacita na to, abych se svojí práci mohla věnovat naplno. Myslím si, že každý by se měl před začátkem studia rozhodnout, co je jeho cílem. Naučit se a pochopit toho co nejvíce. Mimo znalostí tak bylo pro mě nejvíce prospěšné uvědomění si toho, co chci v životě dělat.

## Tereza, portrétní fotografka a lektorka



## Jakub, Market Strategy & Planning Manager, Procter&Gamble



FaME na mojí cestě sehrála důležitou roli. Baťovská všudypřítomnost a podnikatelský mindset vás ve Zlíně ohromně ovlivní, což je fantastická věc. Třetí ročník bakalářského studia jsem strávil na britské University of Huddersfield. To byl nejlepší a nejpřínosnější rok mých studií. Magisterské studium jsem prožil se zahraničními studenty na anglických ekvivalentech českých předmětů a na semestr jsem si také odskočil do Litvy do Vilniusu na Erasmus.




# Fakulta multimediálních komunikací

 Univerzitní 2431, 760 01 Zlín

 [studium@fmk.utb.cz](mailto:studium@fmk.utb.cz)

 [www.fmk.utb.cz](http://www.fmk.utb.cz)

 +420 576 034 214,  
+420 576 034 208 studijní oddělení

 /fmk.utb

 @fmk.utb

## Kdo jsme?

Fakulta multimediálních komunikací je tak trochu jiná fakulta, o které je nejen slyšet, ale která je hlavně hodně vidět. FMK je kreativní fakulta, která dává studentům maximální prostor k uplatňování vlastních nápadů a k rozvoji jejich tvůrčích schopností. Unikátní je spolupráce napříč všemi studijními obory FMK – design, film a marketing – při realizaci společných projektů.

Pořádáním výstav, účasti na různých soutěžích, filmových festivalech, módních přehlídkách, a to nejen v tuzemsku, ale i v zahraničí, propagují fakultu jak studenti, tak i pedagogové.





## Doktorské studium

(4 roky – titul Ph.D.)

## Navazující magisterské studium

(2 roky – titul Mgr., MgA.)

## Bakalářské studium

(3 roky – titul Bc., BcA.; 4 roky – titul BcA.)

|  |   |   |   |     |
|--|---|---|---|-----|
| ARTS MANAGEMENT  |   |   | P | K   |
| MARKETINGOVÁ KOMUNIKACE  | P | K | P | K   |
| MARKETING COMMUNICATION*   |   |   | P |     |
| TEORIE A PRAXE AUDIOVIZUÁLNÍ TVORBY  |   |   |   |     |
| KAMERA; PRODUKCE; REŽIE A SCENÁRISTIKA;<br>STŘIHOVÁ SKLADBA; VIZUÁLNÍ EFEKTY; ZVUKOVÁ SKLADBA  | P |   | P |     |
| TEORIE A PRAXE ANIMOVANÉ TVORBY  | P |   | P |     |
| MULTIMÉDIA A DESIGN  |   |   |   |     |
| DESIGN OBUVI; DESIGN ODĚVU; DESIGN SKLA;<br>DIGITÁLNÍ DESIGN; GRAFICKÝ DESIGN; PRODUKTOVÝ DESIGN;<br>TVORBA PROSTORU; PRŮMYSLOVÝ DESIGN;<br>REKLAMNÍ FOTOGRAFIE; GAME DESIGN** | P |   | P |     |
| MULTIMÉDIA A DESIGN  |   |   |   | P K |
| MULTIMEDIA AND DESIGN*   |   |   |   | P K |

| P | Prezenční forma | K | Kombinovaná forma | \*výuka v anglickém jazyce (placená forma) | \*\*pouze navazující magisterské studium

Poznámka: Prezenční studium probíhá klasickou denní formou výuky, zatímco u kombinované formy probíhá intenzivní výuka zhruba 1 x za dva týdny, většinou v pátek a v sobotu.

**Důležité upozornění:** Nabídka studia může být dále rozšiřována. Vždy aktuální nabídku studia najdete na webových stránkách [www.utb.cz/uchazec](http://www.utb.cz/uchazec)

# Termíny podání přihlášek a přijímacího řízení 2022/2023:

|                                       | Podání přihlášek | Přijímací řízení |
|---------------------------------------|------------------|------------------|
| <b>BAKALÁŘSKÉ STUDIUM</b>             |                  |                  |
| Marketingové komunikace               | 31. 3. 2022      | červen 2022*     |
| Multimédia a design                   | 30. 11. 2021     | leden 2022*      |
| Teorie a praxe animované tvorby       | 30. 11. 2021     | leden 2022*      |
| Teorie a praxe audiovizuální tvorby   | 30. 11. 2021     | leden 2022*      |
| <b>NAVAZUJÍCÍ MAGISTERSKÉ STUDIUM</b> |                  |                  |
| Arts Management                       | 31. 3. 2022      | červen 2022*     |
| Marketingová komunikace               | 31. 3. 2022      | červen 2022*     |
| Marketing Communication               | 30. 6. 2022      | červenec 2022*   |
| Multimédia a design                   | 31. 3. 2022      | červen 2022*     |
| Teorie a praxe animované tvorby       | 31. 3. 2022      | červen 2022*     |
| Teorie a praxe audiovizuální tvorby   | 31. 3. 2022      | červen 2022*     |
| <b>DOKTORSKÉ STUDIUM</b>              |                  |                  |
| Multimédia a design                   | 31. 5. 2022      | 20.—24. 6. 2022  |
| Multimedia and Design                 | 30. 6. 2022      | červenec 2022*   |

**Důležité upozornění:**

\*Konkrétní termíny přijímací zkoušky budou stanoveny v aktuálních směrnících k přijímacímu řízení, které budou zveřejněny na internetové stránce FMK.

## Číslo o fakultě:

Během roku se studenti účastní více než 50 výstav, soutěží a festivalů. • Posluchači v průběhu roku realizují okolo deseti projektů. • Na studijní pobyt nebo stáž do zahraniční vyjíždí 100 studentů ročně. • Fakultu navštíví během roku více než 70 významných osobností.



# Podmínky k přijetí:

## Bakalářské SP

**Teorie a praxe animované tvorby**  
**Teorie a praxe audiovizuální tvorby**  
**Multimédia a design**

Přijímací zkouška je dvoukolová. První kolo (talentová zkouška) – uchazeč odevzdá k hodnocení soubor domácích prací (hodnotí se projevený tvůrčí potenciál uchazeče). Druhé kolo – uchazeč, který uspěl v prvním kole, postupuje do druhého kola, které trvá tři dny a skládá se z písemné, ústní a tvůrčí zkoušky.

## Marketingová komunikace

Přijímací zkouška má písemnou formu a skládá se ze dvou částí – zkoušky kreativity a logického myšlení a zkoušky všeobecných znalostí. Podmínkou přijetí ke studiu v kombinované formě je doložení nejméně dvouleté praxe v oboru.

## Navazující magisterské SP

**Teorie a praxe animované tvorby**  
**Teorie a praxe audiovizuální tvorby**  
**Multimédia a design**

Přijímací zkouška se skládá ze dvou částí, a to talentové zkoušky (na základě předložených materiálů se hodnotí tvůrčí vývoj uchazeče v období posledních let) a ústní zkoušky.

## Arts Management

Přijímací zkouška se skládá ze dvou částí, a to talentové zkoušky (na základě předložených materiálů se hodnotí dosavadní zkušenosti uchazeče s organizací výstav či jiných kulturních akcí) a ústní zkoušky.

## Marketing Communication

Přijímací zkouška má písemnou formu a probíhá bez přítomnosti uchazeče.

Uchazeč ve stanoveném termínu zašle vypracovanou esej v anglickém jazyce na určené téma a v požadovaném rozsahu. Studijní obor je vyučován v anglickém jazyce a studium je zpoplatněno.

## Marketingové komunikace

Přijímací zkouška má písemnou formu. Hodnotí se znalosti z marketingu a marketingových komunikací (u prezenční formy také znalost anglického jazyka). Další podmínkou přijetí ke studiu v kombinované formě je doložení nejméně dvouleté praxe v oboru.

## Doktorské SP

### Multimédia a design

Přijímací zkouška probíhá jako rozprava nad tématem disertační práce. Uchazeč v rozpravě před komisí prokazuje svou obeznámenost se zvolenou problematikou. Součástí přijímací zkoušky je ověření úrovně znalosti angličtiny uchazeče písemným testem.

### Multimedia and Design

Přijímací zkouška je založena na hodnocení dokumentů, které uchazeč zašle ve stanoveném termínu a probíhá bez jeho přítomnosti. Předmětem hodnocení je portfolio uchazeče, míra originality a aktuálnosti tématu disertace. Studijní obor je vyučován v anglickém jazyce a studium je zpoplatněno.

**Podmínky přijetí ke studiu (včetně zadání domácích prací a dalších požadovaných náležitostí) jsou zveřejněny vždy v příslušné směrnici k veřejně vyhlášenému přijímacímu řízení na úřední desce fakulty v části vnitřní normy a vnitřní předpisy/směrnice děkana. Informace o přípravných kurzech, možnostech individuálních konzultací a také doporučenou literaturu naleznou uchazeči taktéž na webu fakulty v sekci studium/ přípravné kurzy k přijímacímu řízení.**





# Fakulta aplikované informatiky

 Nad Stráněmi 4511, 760 05 Zlín

 [studium@fai.utb.cz](mailto:studium@fai.utb.cz)

 [www.fai.utb.cz](http://www.fai.utb.cz)

 +420 576 035 052

 /fai.utb

 @fai.utb

## Kdo jsme?

Zajímá tě vše, co se týká počítačů? Baví tě moderní technologie? V tom případě je Fakulta aplikované informatiky právě pro tebe! U nás můžeš studovat obory zabývající se vytvářením nového software, navrhováním robotů a inteligentních systémů nebo zabezpečením počítačů. Ve studiu u nás můžeš pokračovat i na magisterském stupni. Co tě čeká? Zkušenosti s moderním zabezpečením budov, automatickým řízením nebo

učitelstvím informatiky. Učit se budeš od těch nejlepších. Chceš se zlepšit i v jazyce? Nabízíme studijní stáže takřka do celého světa. A co po škole? Práci budeš mít jistou. Uplatnění můžeš najít i ve Vědeckotechnickém parku nacházejícím se hned vedle fakulty.

**Pojď studovat Fakultu aplikované informatiky a naprogramuj něco FAIn!**



## Doktorské studium

(4 roky – titul Ph.D.)

## Navazující magisterské studium

(2 roky – titul Ing.)

## Bakalářské studium

(3 roky – titul Bc.)

|   |           |            |  |           |           |                     |
|---|-----------|------------|--|-----------|-----------|---------------------|
| <b>BEZPEČNOSTNÍ TECHNOLOGIE, SYSTÉMY A MANAGEMENT</b>   | <b>P</b>  | <b>K**</b> |  |           | <b>P*</b> | <b>K*</b>           |
| BEZPEČNOSTNÍ TECHNOLOGIE                                |           |            |  | <b>P*</b> | <b>K</b>  |                     |
| BEZPEČNOSTNÍ MANAGEMENT                                 |           |            |  | <b>P*</b> | <b>K</b>  |                     |
| <b>APLIKOVANÁ INFORMATIKA V PRŮMYSLOVÉ AUTOMATIZACI</b> |           |            |  |           |           |                     |
| INTELEKTUÁLNÍ SYSTÉMY S ROBOTY                          | <b>P*</b> | <b>K</b>   |  |           |           |                     |
| PRŮMYSLOVÁ AUTOMATIZACE                                 | <b>P*</b> | <b>K</b>   |  |           |           |                     |
| <b>SOFTWAREVÉ INŽENÝRSTVÍ</b>                           | <b>P*</b> | <b>K</b>   |  |           |           |                     |
| <b>INFORMAČNÍ TECHNOLOGIE V ADMINISTRATIVĚ</b>          | <b>P</b>  |            |  |           |           |                     |
| <b>AUTOMATICKÉ ŘÍZENÍ A INFORMATIKA V PRŮMYSLU 4.0</b>  |           |            |  | <b>P*</b> | <b>K</b>  |                     |
| <b>AUTOMATICKÉ ŘÍZENÍ A INFORMATIKA</b>                 |           |            |  |           |           | <b>P*</b> <b>K*</b> |
| <b>INFORMAČNÍ TECHNOLOGIE</b>                           |           |            |  |           |           | <b>P*</b> <b>K*</b> |
| SOFTWAREVÉ INŽENÝRSTVÍ                                  |           |            |  | <b>P*</b> | <b>K</b>  |                     |
| KYBERNETICKÁ BEZPEČNOST                                 |           |            |  | <b>P*</b> | <b>K</b>  |                     |
| <b>INTEGROVANÉ SYSTÉMY V BUDOVÁCH</b>                   |           |            |  | <b>P*</b> |           |                     |
| <b>UČITELSTVÍ INFORMATIKY PRO STŘEDNÍ ŠKOLY</b>         |           |            |  | <b>P</b>  |           |                     |

| **P** | Prezenční forma | **K** | Kombinovaná forma | \*výuka v anglickém jazyce (placená forma) | \*\*v bakalářském studiu v kombinované formě je možné studovat i v Praze | Poznámka: Prezenční studium probíhá klasickou denní formou výuky, zatímco u kombinované formy probíhá intenzivní výuka zhruba 1 × za dva týdny, většinou v pátek a v sobotu.

**Důležité upozornění:** Nabídka studia může být dále rozšiřována. Vždy aktuální nabídku studia najdete na webových stránkách: [www.utb.cz/uchazec](http://www.utb.cz/uchazec)

# Termín podání příhlášek:

## **bakalářské studium**

**31. 3. 2022**

## **navazující magisterské studium**

**31. 5. 2022**

## **doktorské studium**

**31. 5. 2022**

# Podmínky k přijetí:

## **Bakalářské SP**

Podmínkou pro přijetí je dosažení úplného středního nebo středního odborného vzdělání. Přijímací zkouška na bakalářské studijní obory je promítnuta.

## **Navazující magisterské SP**

K přihlášce je třeba doložit úředně ověřenou kopii diplomu, doklad o vykonaných zkouškách s uvedením váženého průměru za celé studium v bakalářském (magisterském) studijním programu (bez započítání předmětů státní závěrečné zkoušky) včetně potvrzení o správnosti údajů vydaného příslušnou vysokou školou a doklad o zaplacení poplatku u těch uchazečů, kteří nejsou od tohoto poplatku osvobozeni. Na navazující

magisterské studijní obory je přijímací zkouška promítnuta.

## **Doktorské SP**

K přihlášce je třeba přiložit životopis uchazeče, kopii vysokoškolského diplomu (absolventi, kteří teprve ukončí magisterský studijní program v akademickém roce 2020/2021, přinesou kopii diplomu, popřípadě písemné potvrzení ze studijního oddělení až k přijímacímu řízení), soupis publikovaných i nepublikovaných prací a ostatních výsledků odborné činnosti, případně i posudky těchto prací a doklad o jazykových znalostech. Přijímací zkouška probíhá ústní formou. Náplní přijímací zkoušky je odborná diskuze ohledně zaměření studia a o tématu disertační práce, ověření dosavadní odborné a vědecké činnosti a ověření znalostí anglického jazyka. Přijímací řízení proběhne v červnu 2021 (bude upřesněno).

# Číslo o fakultě:

Díky **75 bilaterálním smlouvám** můžeš vyjet na zahraniční stáže. • V navazujícím magisterském studiu absolvuješ nejméně **120 hodin** odborné praxe v IT firmách.

- Na 1 pedagoga připadá **18 studentů**.
- Garantujeme **vysokou míru uplatnitelnosti** na trhu práce.



# Řekli o nás:

**Jan, absolvent,  
vědecko-výzkumný pracovník**



Na Fakultě aplikované informatiky jsem absolvoval magisterský obor Informační technologie a poté doktorský obor Automatické řízení a informatika. Tyto dva obory mají velký záběr, a proto mají získané znalosti celou řadu uplatnění. V současné době pracuji na Centru polymerních systémů jako člen výzkumného týmu Multifunkční nanomateriály. Myslím, že mě škola dobře připravila i pro spolupráci s lidmi z jiných oborů ve výzkumu i praxi.

Své studium na Fakultě aplikované informatiky jsem obohatila o tři semestry studia v zahraničí přes program Erasmus+, které mi pomohly nejen v osobním rozvoji, ale také mi otevřely cestu k pracovním příležitostem. Jako čerstvá absolventka oboru Bezpečnostní technologie, systémy a management mohu retrospektivně hodnotit studium jako velmi přínosné.

**Nikola, absolventka**



**Radoslav, absolvent, doktorand**



Na Fakultě aplikované informatiky jsem prožil krásné roky života. Vystudoval jsem obor Bezpečnostní technologie, systémy a management. Univerzita Tomáše Bati mě nejen vyprofilovala do bezpečnostní sféry, ale také mi pomohla dívat se na život z širší perspektivy. Zároveň mi umožnila vycestovat ke studiu do světa, kde jsem mohl sbírat nové cenné zkušenosti a získat zahraniční kontakty. Velmi si cením také lekce ze sebeobrany.



# Fakulta humanitních studií



📍 Štefánikova 5670, 760 01 Zlín

✉️ [studium@fhs.utb.cz](mailto:studium@fhs.utb.cz)

🌐 [www.fhs.utb.cz](http://www.fhs.utb.cz)

☎️ +420 576 038 008,  
+420 576 038 024-5 studijní oddělení

f /fhs.utb

📷 @fhs.utb

## Kdo jsme?

Proč k nám? Nabízíme spoustu kulturních, vzdělávacích i volnočasových akcí, moderní prostory, výborné učitele, studium a praktické stáže v zahraničí, podporu v tvůrčí a vědecké činnosti a mnoho dalšího. Pokud chceš studovat cizí jazyky, pak jsi u nás správně, protože cizí jazyky jsou součástí studijních plánů všech našich studijních oborů a programů. Chceš-li studovat jazyky hlouběji, pak si vyber mezi dvěma profesně zaměřenými

obory kombinujícími angličtinu nebo němčinu s ekonomickými disciplínami, které tě výborně připraví jak pro nástup do zaměstnání, tak i pro pokračování ve studiu jazyků nebo ekonomiky. Chceš-li se zaměřit více na člověka, pak máš na výběr směr pedagogický nebo zdravotnický – oba jsou úzce spjaty s člověkem, jeho vzděláváním v předškolním i školním věku, výchovou, péčí o něj v seniorském věku či během nemoci.





**Rigorózní řízení**  
(titul PhDr.)

**Doktorské studium**  
(4 roky – titul Ph.D.)

**Navazující magisterské studium**  
(2 roky – titul Mgr.)

**Magisterské studium**  
(5 let – titul Mgr.)

**Bakalářské studium**  
(3 roky – titul Bc.)

|                                      | Bakalářské studium<br>(3 roky – titul Bc.) | Magisterské studium<br>(5 let – titul Mgr.) | Navazující magisterské studium<br>(2 roky – titul Mgr.) | Doktorské studium<br>(4 roky – titul Ph.D.) | Rigorózní řízení<br>(titul PhDr.) |
|--------------------------------------|--|---|---|---|-----------------------------------|
| <b>UČITELSTVÍ</b>                    |  |   |   |   |                                   |
| UČITELSTVÍ PRO 1. ST. ZÁKLADNÍ ŠKOLY |  |   | P   |   | P                                 |
| UČITELSTVÍ PRO MATEŘSKÉ ŠKOLY        | P  | K   |   |   |                                   |
| <b>FILOLOGIE</b>                     |  |   |   |   |                                   |
| ANG. JAZYK PRO MANAŽERSKOU PRAXI     |  | P   |   |   |                                   |
| NĚM. JAZYK PRO MANAŽERSKOU PRAXI     | P  |   |   |   |                                   |
| <b>NEUČITELSKÁ PEDAGOGIKA</b>        |  |   |   |   |                                   |
| SOCIÁLNÍ PEDAGOGIKA                  | P  | K   |   | P   | K                                 |
| PŘEDŠKOLNÍ PEDAGOGIKA                |  |   |   | P   | K                                 |
| PEDAGOGIKA                           |  |   |   |   | P                                 |
|                                      |  |   |   |   | P                                 |
|                                      |  |   |   |   | K                                 |
| <b>ZDRAVOTNICKÉ OBORY</b>            |  |   |   |   |                                   |
| VŠEOBECNÉ OŠETŘOVATELSTVÍ            | P  | K   |   |   |                                   |
| PORODNÍ ASISTENCE                    | P  |   |   |   |                                   |

| P | Prezenční forma | K | Kombinovaná forma | \* výuka v anglickém jazyce (placená forma) | Poznámka: Prezenční studium probíhá klasickou denní formou výuky, zatímco u kombinované formy probíhá intenzivní výuka zhruba 1 x za dva týdny, většinou v pátek a v sobotu.

**Důležité upozornění:** Nabídka studia může být dále rozšiřována. Vždy aktuální nabídku studia najdete na webových stránkách: [www.utb.cz/uczazec](http://www.utb.cz/uczazec)

# Termín podání příhlášek:

## **bakalářské studium**

31. 3. 2022

## **navazující magisterské studium**

31. 3. 2022

## **doktorské studium**

červen 2022

# Podmínky k přijetí:

## **Bakalářské SP**

Podmínkou přijetí a zapsání do bakalářského a 5letého magisterského studia je ukončené středoškolské vzdělání s maturitou, podání přihlášky se všemi požadovanými přílohami a splnění dalších podmínek dle příslušné směrnice k veřejně vyhlášenému přijímacímu řízení. Detailní informace specifické pro vybraný obor a odkaz na danou směrnici najdeš na webu fakulty.

## **Navazující magisterské SP**

Podmínkou přijetí a zapsání do navazujícího magisterského studia je ukončené bakalářské vzdělání ve stejném či příbuzném studijním oboru, podání přihlášky se všemi požadovanými přílohami a splnění dalších podmínek dle příslušné směrnice k veřejně vyhlášenému přijímacímu řízení.

## **Doktorské SP**

Podmínkou přijetí a zápisu do doktorského studijního programu je ukončené magisterské vzdělání, podání přihlášky se všemi požadovanými přílohami a úspěšné absolvování komisionální přijímací zkoušky, jejímž účelem je ověřit předpoklady uchazeče k vědecké práci v oboru a znalost anglického jazyka.



# Řekli o nás:

## **Kristýna, Učitelství pro 1. stupeň ZŠ**



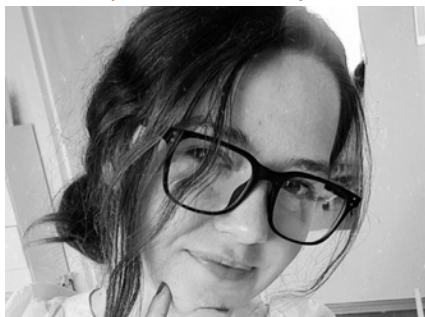
Má volba Fakulty humanitních studií byla již od počátku jasná a svého rozhodnutí nelituji, přestože mám občas pocit, že vzdát to by bylo nejjednodušší. Udělám ale dlouhý krok vpřed, který směřuje k cíli, kde na mě zdaleka mává povolání, které jsem si zvolila a v budoucnu jej chtěla doopravdy vykonávat. FHS mi pomohla vytvořit si lepší pohled na jisté věci, poskytla mi přínosnou praxi v mém oboru, který je sám o sobě zajímavý.

Ze všech škol, které jsem měl možnost navštěvovat, mi žádná nedala tolik, co studium sociální pedagogiky. Díky tomu, že je sociální pedagogika orientovaná na člověka a jeho život, mi dala víc než jen znalosti, ale do značné míry formovala i moje postoje. Navíc díky praxi, která je součástí studia, jsem našel i zajímavé a naplňující zaměstnání. Studium u nás bych doporučil každému, kdo rád pracuje s lidmi.

## **Vít, Sociální pedagogika**



## **Veronika, Zdravotně sociální pracovník**



Můj obor je jedinečný v tom, že propojuje znalosti jak z oblasti sociální práce, tak i z oblasti zdravotnictví, což jsou odvětví, u kterých je v mnoha případech spolupráce nezbytná. Nejvíce si na celém oboru cením množství praxe, kterou absolvujeme už od 1. ročníku, a která nám umožňuje zkusit si práci s různými cílovými skupinami klientů a zjistit tak hned od začátku studia, kam budeme v budoucnu po škole směřovat.



# Fakulta logistiky a krizového řízení

📍 Studentské nám. 1532,  
686 01 Uherské Hradiště

✉️ [studium@flkr.utb.cz](mailto:studium@flkr.utb.cz)

🌐 [www.flkr.utb.cz](http://www.flkr.utb.cz)

☎️ +420 576 032 087 studijní oddělení

f /flkr.utb

📷 @flkr.utb

## Kdo jsme?

Přemýšlel jsi někdy, co bys dělal, kdyby ses ocitl v mimořádné situaci? Chtěl bys zjistit, co obnáší práce policistů, hasičů, záchranářů, krizových manažerů nebo logistiků? Kdo jsou lidé, kteří umí zabránit obrovským nehodám, řídit velké a nebezpečné projekty nebo rozhodovat o tom, jak využít obnovitelné zdroje energie? Takoví lidé studují u nás. Pokud se k nim chceš připojit, našel jsi to správné útočiště pro své další životní kroky.

A neboj se. Vysoká škola není jen o hodinách sezení na přednáškách, o nocích strávených nad knihami a o hektolitrech vypité kávy. FLKŘ jako jediná z fakult UTB sídlí mimo Zlín – v historickém městě Uherském Hradišti, které každého osloví svým osobitým kouzlem i přátelskou a vstřícnou atmosférou.



## Navazující magisterské studium

(2 roky – titul Ing.)

## Bakalářské studium

(3 roky – titul Bc.)

|                                 |   |   |
|---------------------------------|---|---|
| MANAGEMENT RIZIK                | P | K |
| OCHRANA OBYVATELSTVA            | P | K |
| APLIKOVANÁ LOGISTIKA            | P |   |
| BEZPEČNOST SPOLEČNOSTI          |   |   |
| OCHRANA OBYVATELSTVA            | P | K |
| ENVIRONMENTÁLNÍ BEZPEČNOST      | P | K |
| RIZIKOVÉ INŽENÝRSTVÍ            | P | K |
| BEZPEČNOST LOGISTICKÝCH SYSTÉMŮ | P | K |

| P | Prezenční forma | K | Kombinovaná forma | \* výuka v anglickém jazyce (placená forma) | Poznámka: Prezenční studium probíhá klasickou denní formou výuky, zatímco u kombinované formy probíhá intenzivní výuka zhruba 1 x za dva týdny, většinou v pátek a v sobotu.

**Důležité upozornění:** Nabídka studia může být dále rozšiřována. Vždy aktuální nabídku studia najdete na webových stránkách: [www.utb.cz/uchazec](http://www.utb.cz/uchazec)



# Termín podání příhlášek:

## **bakalářské studium**

jaro 2022

sledujte: [flkr.utb.cz](http://flkr.utb.cz)

## **navazující magisterské studium**

jaro 2022

sledujte: [flkr.utb.cz](http://flkr.utb.cz)

# Podmínky k přijetí:

## **Bakalářské SP**

Podmínkou přijetí a zapsání do bakalářského studia je ukončené středoškolské vzdělání s maturitou, podání přihlášky se všemi požadovanými náležitostmi a splnění dalších podmínek dle příslušné směrnice k veřejně vyhlášenému přijímacímu řízení.

## **Navazující magisterské SP**

Podmínkou přijetí a zapsání do navazujícího magisterského studia je ukončené bakalářské vzdělání ve stejném či příbuzném studijním programu, podání přihlášky se všemi požadovanými náležitostmi a splnění dalších podmínek dle příslušné směrnice k veřejně vyhlášenému přijímacímu řízení.

# Čísla o fakultě:

studenti:studentky 50 : 50

úspěšnost absolventů 95 %

šance na přijetí 99 %

zábava se spolužáky 100 %



# Řekli o nás:

**Kateřina, absolventka**



FLKŘ je sice nejmladší fakultou UTB, přesto velmi perspektivní a rozvíjející se. Na této fakultě jsem strávila 3 roky v rámci bakalářského studia. Student se zde nikdy necítí ztracen, protože se během studia setkává s mnoha vyučujícími, ale také studenty jiných oborů. Velmi oceňuji také možnost výjezdů do zahraničí, a to jak v rámci programu Erasmus+ nebo při zapojení studentů do projektových činností.

Co pro mě znamená FLKŘ? Především spoustu zážitků a přátel, které jsem měl možnost za svou dobu studia poznat. Na fakultě jsem absolvoval jak bakalářský, tak i navazující magisterský program a beru ji jako svůj druhý domov, jako svou „alma mater“. Fakulta mi nabídla možnost podílet se také na mezinárodních konferencích a projektech, které se značnou mírou podepsaly na tom, že jsem se rozhodl pokračovat v doktorském studiu.

**Martin, absolvent**



**Tereza, studentka Bezpečnost společnosti**



Jsem opravdu vděčná za to, že mohu být součástí FLKŘ, protože na FLKŘ jsme všichni jako jedna velká rodina, navzájem si pomáháme, respektujeme se a prožíváme spolu kouzelné chvíle.



# Univerzitní institut

📍 třída Tomáše Bati 5678, 760 01 Zlín

✉️ [studium-phd@cps.utb.cz](mailto:studium-phd@cps.utb.cz)

🌐 [www.cps.utb.cz](http://www.cps.utb.cz)

☎️ +420 576 038 029

f /polymeryzlin

📷 @polymery\_zlin

## Kdo jsme?

Dokončil jsi magisterský stupeň studia v oblasti chemie a chceš se dál rozvíjet v oboru? Univerzitní institut ti nabízí skvělé čtyři roky doktorského studia v Centru polymerních systémů, což je profesionální výzkumná jednotka Univerzity Tomáše Bati. Ve všech šesti výzkumných skupinách se mluví anglicky a je na tobě, kterou si vybereš. Každá skupina disponuje špičkovým přístrojovým vybavením pro základní i aplikovaný

výzkum a otevře ti možnosti mezinárodní spolupráce s nejlepšími akademickými institucemi a velkými průmyslovými podniky. Jako doktorand se během svého studia aktivně zapojíš do výzkumných projektů nebo do vývoje společně s firemními partnery. Stáž v zahraničí je v každém případě samozřejmostí.





## Doktorské studium

(4 roky – titul Ph.D.)

|  |   |   |
|--|---|---|
| BIOMATERIÁLY A BIKOMPOZITY                 | P | K |
| BIOMATERIALS AND BIOCOSITES*               | P | K |
| NANOTECHNOLOGIE<br>A POKROČILÉ MATERIÁLY   | P | K |
| NANOTECHNOLOGY<br>AND ADVANCED MATERIALS * | P | K |

| P | Prezenční forma | K | Kombinovaná forma | \* výuka v anglickém jazyce (placená forma) | Poznámka: Prezenční studium probíhá klasickou denní formou výuky, zatímco u kombinované formy probíhá intenzivní výuka zhruba 1 x za dva týdny, většinou v pátek a v sobotu.

**Důležité upozornění:** Nabídka studia může být dále rozšiřována. Vždy aktuální nabídku studia najdete na webových stránkách: [www.utb.cz/uchazec](http://www.utb.cz/uchazec)

# Termín podání příhlášek:

## doktorské studium

7. 6. 2022

# Podmínky k přijetí:

## Doktorské SP

Uchazeč si vybírá téma disertační práce z nabídky zveřejněných témat na internetových stránkách: <https://www.utb.cz/veda-a-vyzkum/ph-d-studium/> a o svém výběru informuje školitele. Po podání přihlášky uchazeč

odevzdá ověřenou kopii vysokoškolského diplomu, životopis, soupis publikovaných i nepublikovaných prací a ostatních výsledků odborné činnosti, případně doklad o jazykových znalostech. Následně bude zájemce vyzván k přijímacímu pohovoru, který všestranně ověří předpoklady uchazeče k vědecké práci v daném oboru, včetně ověření znalosti anglického jazyka.

Uchazeči o studium v anglickém jazyce předkládají navíc motivační dopis v anglickém jazyce. Příhlášky ke studiu v českém jazyce je možné podávat ve dnech zveřejněných na internetových stránkách k doktorským programům, přihlášky ke studiu v anglickém jazyce je možné podávat celoročně. Roční poplatek za studium v anglickém jazyce je 65 000 Kč.

# Řekli o nás:

## Monika



Studium a zároveň výzkum na CPS mi otevřely mnoho nových možností. Hlavně bych zmínila rozšíření vědomostí v rámci studijního programu materiálové inženýrství. Musím pochválit špičkové vybavení našich laboratoří. Máme k dispozici například zařízení pro elementární analýzu, chromatografické separační metody, ale také výbornou techniku, díky které můžeme vidět i ty nejmenší částice jednotlivých materiálů.

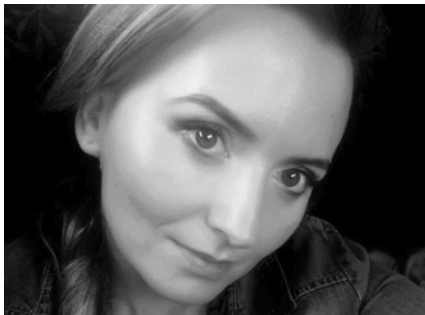
Při předchozím magisterském studiu na FT jsem se naučil spoustu jevů, fenoménů a přírodních zákonů, stejně jako technologických postupů. Nyní na doktorském studiu mám možnost tyto znalosti využít a věnovat se aplikovanému výzkumu, což mě baví.

## Marek



Vzhledem k tomu, že mé zkušenosti jsou jak studentské, tak pracovní, je můj pohled na doktorské studium na CPS srovnáním. Zaměření mého studia je na chytré boty a chytré oblečení. Toto téma mě poprvé zaujalo v televizi, líbil se mi cíl i celkový záměr. Studium mi dává další rozhled v mém životě, rozšiřuje obzory jak teoretické, tak praktické. Velké plus je stále zdokonalování v anglickém jazyce.

## Romana



**Ve světě, kde nic nebude tak jako dřív,  
nedává smysl začínat tam, kde jsme skončili.**

**Všichni říkají, ať děláš, co miluješ, ale nikdo už  
ti neřekne, co je to. Je v pořádku to nevědět,  
stačí jen udělat krok, naslouchat a pak  
promluvit. Hlas se rozezní, nejdřív tě strach  
láme vedví, ale pak rezonuje a inspiruje.**

**Jít proti proudu vyžaduje sílu. Sílu najít zbytek  
svého já – partnera, který neukazuje, kterou  
cestou, ale nasvítí tu tvoji světlem podpory.**

**Tvůj talent a odhodlání ti ukáží cestu.  
Začít jinak a studovat na UTB.**



UTBZlin



UTBZlin



UTBZlin

**utb.cz**