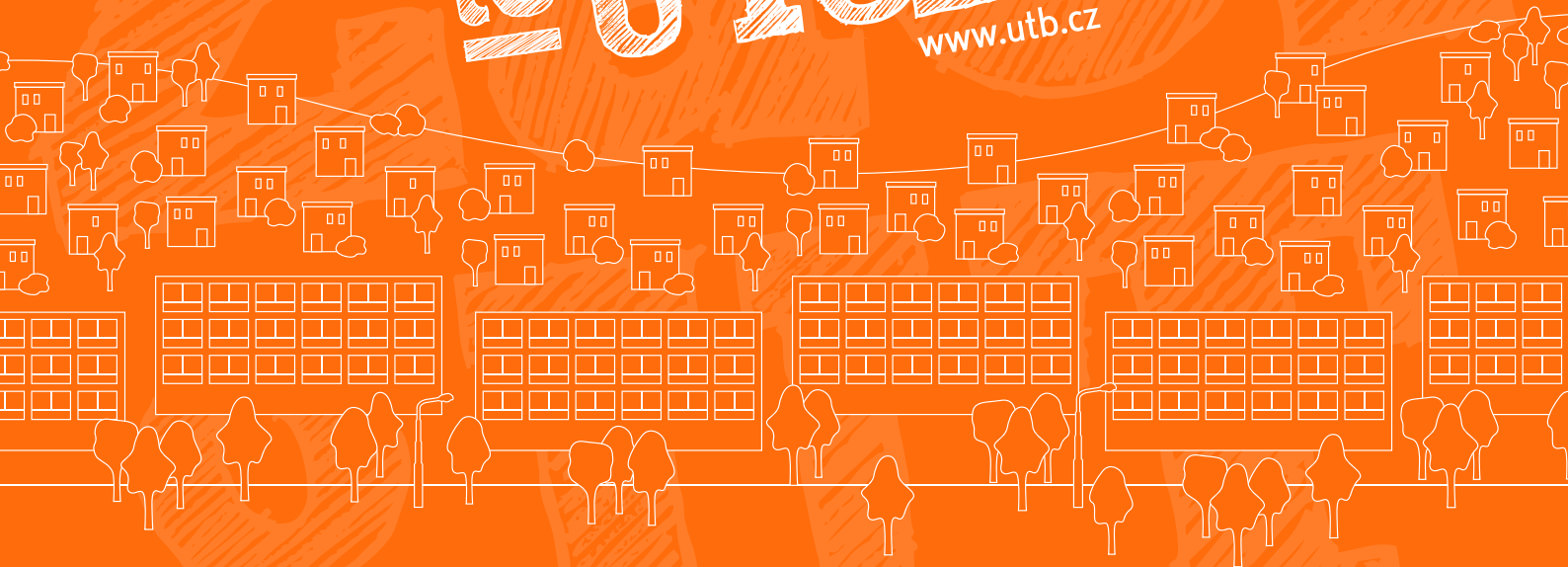


# Začíná to U TeBe

[www.utb.cz](http://www.utb.cz)



/UTBZlin



/UniverzitaTBati



/UTBZlin



Univerzita Tomáše Bati ve Zlíně

# Stáhni si mobilní aplikaci Univerzity Tomáše Bati



Jdi na <http://aplikace.utb.cz>

Aplikace funguje na systémech  
Android, iOS a Windows Phone



Univerzita Tomáše Bati ve Zlíně

# ZAČÍNÁ SA TO

*u Teba!*

Premýšľaš, kam ísť študovať? Čo skúsiť napríklad Univerzitu Tomáša Baťu v Zlíne?

UTB je verejná vysoká škola - neplatí sa teda u nás školné.

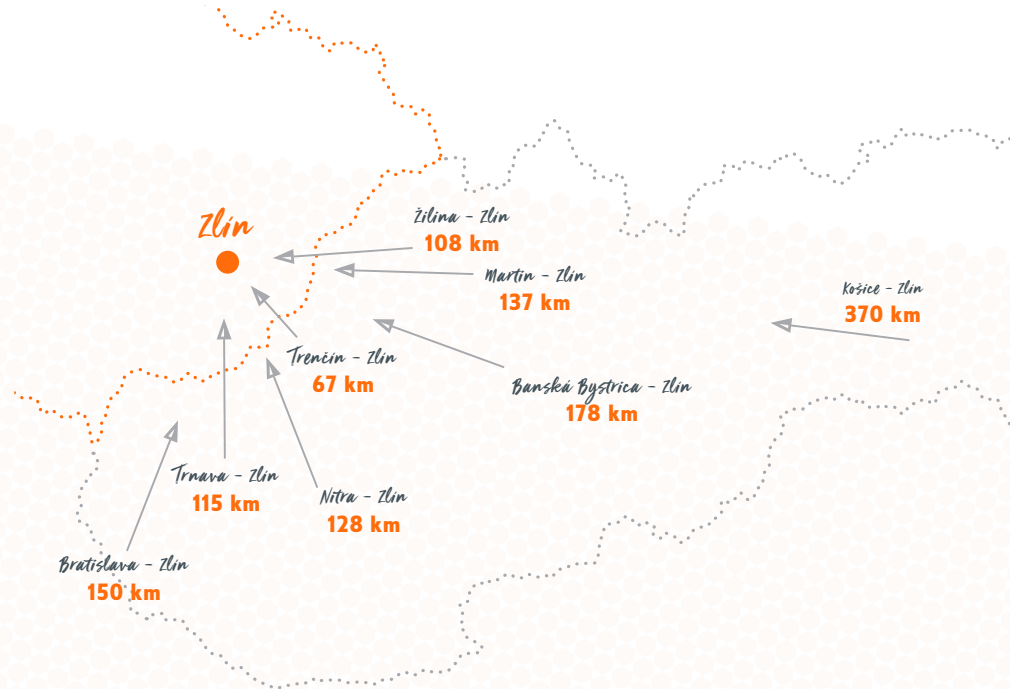
Pre slovenských poslucháčov platia rovnaké podmienky ako pre českých.

Životné náklady sú v Česku a na Slovensku porovnateľné.

Na UTB nie je nutné hovoriť alebo písať po česky - záverečnú prácu môžeš pokojne odovzdať v slovenčine. Úplne stačí, že češtine rozumieš. Navyše - u nás pôsobia desiatky slovenských pedagógov.

A potom - Zlín je hneď „za kopcom“. Bližšie verejnú vysokú školu v Českej republike nenájdeš.

Takže - dovidenia na UTB!



# O ZLÍNE

Zlín sa o svojich študentov stará naozaj príkladne. Okrem nových univerzitných budov tú nájdeš napríklad Gahurov prospekt - miesto s americkým feelingom, kde si môžeš lahnúť na trávku, chytiť wifinu a vypracovať úlohy do školy. Alebo si len tak dať malý chill. Potom je tu nový park Komenského. Ulica prechádza priamo do záhrad barov a kaviarní, a tie sú medzi stromami v parku. Vždy tu stretnieš kamoša, sem tam sa zorganizuje nejaký koncert, prípadne piknik s legendárnymi burgermi v rukách.

A tiež tu máme Svit a na ten sme skutočne pyšní. Čo to je? Niekdajší továrenský areál,

celý z červených tehál, viac ako sto rokov starý. Kým v iných mestách sú z bývalých tovární opustené brownfields, tu rýchlo oživa mestský spirit. Kaviarne, bistrá, bary, fitka, crossfit telocvičňa, loftové bývanie, pražiareň kávy, vinárne, obchody... Dá sa tu zatúlať na celý deň.

A potom má Zlín ešte jednu obrovskú výhodu. Je to mesto postavené v záhradách a všade okolo sú kopce. Môžeš tu jazdiť na bicykli, chodiť na výlety, odpočívať. Z centra je to do lesa 12 minút pešo. A nemusíš nikam trolejbusom...

**31+**  
naše umiestnenie v celosvetovom  
rebríčku univerzít, ktoré vznikli  
po roku 2000

**97.4 %**  
zamestnanosť  
našich absolventov

**moderné budovy.**  
vynikajúce vybavenie,  
skvelá knižnica

**190+**  
študijných  
odborov



# O ERASME

## *a o zahraničí*

Už aj Baťa vedel, že sa toho najviac priučí vo svete. No a my na UTB sa snažíme dať každému možnosť vyraziť niekam do cudziny.

Láka ťa prestížne finančníctvo vo Švédsku, špičkové laboratórium v USA, alebo napríklad Barcelona? Je to na tebe! Celý svet je otvorený a dostupný, pretože vďaka programom Erasmus + a Freemover môžeš vyraziť v priebehu bakalárskeho i magisterského štúdia kamkoľvek.

A vieš, prečo je to super? Semester vonku ti otvorí oči. Zistíš, že môžeš robiť veci inak, lepšie - alebo tiež nie. Pozrieš sa, ako to funguje na prestížnych univerzitách, v špičkových vedeckých centrách alebo v zahraničných firmách. Spoznáš ľudí a naučíš sa zručnejšie komunikovať. A čo si budeme hovoriť - nočný život na ERASME je kapitola sama o sebe.

Ak máš doma niečo dôležitého a nemáš práve čas na pol roka odísť, môžeš sa zapojiť do Buddy systému. Každý rok do Zlína prichádza približne 900 študentov z celého sveta a ty im môžeš robiť buddyho - ísť s nimi do mesta a precvičiť si svoju angličtinu. Alebo nemčinu. Alebo španielčinu. Alebo japončinu. Alebo tak... ☺





# O ŠPORTE

*na univerzite*

Ak si tímový hráč, tak aj pre teba máme dobrú správu. Na univerzite si môžeš vybrať z 31 športov. Môžeš aj reprezentovať UTB v jednom zo 14 športových tímov. A sú to celkom cool športy ako americký futbal, kendo alebo golf.

Čo nemá univerzita samotná, to má určite Zlín. Cyklotrasy - pozdĺž rieky alebo do zoo, kúpele a plavecký bazén, kúpalisko, tenis, laser game, lanové centrum, indoor

horolezecká stena, crossfit a vôbec - na čo si spomenieš. Môžeš si vymyslieť aj zjazdovku v centre mesta. Tú máme tiež.



# O TOM, *čo sa robí po škole*

Čo sa robí po škole? Môžeš zísť napríklad do novej univerzitnej knižnice s hromadou kníh, počítačmi, študovňami, pracovňami a vôbec všetkým, čo budeš nevyhnutne potrebovať.

Zlín je v poslednej dobe tiež kaviarenské mesto, je tu veľa nových barov, bistier, kr-

číe i miest, kam môžeš zísť na skutočne dobrú párty, ktorá možno skončí až pred obedom.

Súčasne sa môžeš zapojiť do činnosti študentských organizácií, ktorých tu máme toľko, že si určite vyberieš tú svoju.

**Tak. A je to. Tvoja cesta sa začína práve tu. Vybrať si školu nie je ako skočiť do marketu pre desať rožkov. Tohtoročné rozhodnutie ti jednoducho zmení život. Zlín ti môže dať veľa, ale vždy, naozaj vždy je to na tebe...**



# FAKULTA TECHNOLOGICKÁ



Vavrečkova 275  
762 72 Zlín



+420 576 031 336



studium@ft.utb.cz



www.ft.utb.cz



/ft.utb



@ft.utb



## KTO SME?

Ak si už od malička chcel prísť veciam na kĺb, zistiť ako fungujú a z čoho sú; ak si zapálený pre chémiu, biológiu, fyziku alebo napríklad strojárstvo a chceš sa dozvedieť viac o materiáloch, potravinách, výrobných technológiách, kozmetike alebo polyméroch; ak hľadáš odbory, s ktorými sa kvalitne a bez problémov uplatníš; ak nechceš byť len číslom v zozname a rad by si prežil niekoľko rokov v jednom z najkrajších miest, v spoločnosti skvelých ľudí - potom je Fakulta technologická UTB tu správnou voľbou.

Ješ? Umývaš sa? Vlastníš telefón? Ešte tu

ani neštuduješ a už teraz sa každú chvíľu dostávaš do kontaktu s produktmi našich odborov. To samo o sebe naznačuje, aké široké uplatnenie majú naši študenti. Ale nám to nestačí. Zabezpečujeme stáže vo firmách a v lete aj v našich laboratóriách, kde získaš tú najlepšiu možnú prax v odbore, aby ťa realita profesionálneho života nevyviedla z miery. Cesty po svete v rámci programu Erasmus ti rozšíria obzory, narušia stereotypy a rozviažu jazyk. Laboratórne centrum fakulty ešte vonia novotou a je plné najmodernejších prístrojov, s ktorými budeš pracovať (a to rozhodne nie je štandardné).

Navyše - nám nie je jedno, ako si svoje vysokoškolské roky užiješ, preto dbáme na to, aby sme ťa poznali a nebol si len anonymnou osobou v posluchárni. Chceme, aby ťa to bavilo. A možno práve tým sa od ostatných škôl podobného zamerania líšime. Noc výskumníkov, Science Café, Apráles a najrôznejšie kultúrne podujatia počas roka sú len čerešničkou na torte. Všetky tieto skúsenosti vedú nielen k skvelej budúcnosti našich absolventov, ale aj k množstvu krásnych spomienok na „staré časy“ - a na to oboje sme patrične hrdí.

## TERMÍN PODANIA PRIHLÁŠOK

bakalárske štúdium	29. 3. 2019
nadväzujúce magisterské štúdium	17. 5. 2019
doktorandské štúdium	31. 5. 2019



## ČO MÔŽEŠ ŠTUDOVAŤ

*bakalárske štúdium*  
titul Bc.  
dĺžka štúdia 3 roky

prezenčná  
forma

kombinovaná  
forma

*nadväzujúce  
magisterské štúdium*  
titul Ing.  
dĺžka štúdia 2 roky

prezenčná  
forma

kombinovaná  
forma

*doktorandské štúdium*  
titul Ph.D.  
dĺžka štúdia 4 roky

prezenčná  
forma

kombinovaná  
forma

*bakalárske štúdium*  
titul Bc.  
dĺžka štúdia 3 roky

prezenčná  
forma

kombinovaná  
forma

*nadväzujúce  
magisterské štúdium*  
titul Ing.  
dĺžka štúdia 2 roky

prezenčná  
forma

kombinovaná  
forma

*doktorandské štúdium*  
titul Ph.D.  
dĺžka štúdia 4 roky

prezenčná  
forma

kombinovaná  
forma

### CHEMIE

Biomateriály a kozmetika	X	X	X	X		
Materiálové inžénrství	X	X	X	X		
Ochrana životního prostředí	X	X				
Polymerní materiály a technologie	X	X				
Environmentální inžénrství			X	X		
Inžénrství polymerů			X	X		
Polymer Engineering*			X			
Technologie makromolekulárních látek					X	X
Technology of Macromolecular Compounds*					X	X

### POTRAVINY

Biotechnologie a aplikovaná mikrobiologie	X	X				
Gastronomické technologie	X	X				
Chemie a analýza potravin	X	X				
Technologie potravin	X	X	X	X	X	X
Food Technology*					X	X

Chemie potravin a bioaktivních látek			X	X		
--------------------------------------	--	--	---	---	--	--

### STROJÍRENSTVÍ

Technologická zařízení	X	X				
Konstrukce technologických zařízení			X	X		
Řízení jakosti			X	X		
Stroje a nástroje pro zpracování polymerů			X	X		
Výrobní inžénrství			X	X		
Nástroje a procesy					X	X
Tools and Processes*					X	X

\* výučba je v anglickom jazyku (platená forma)

Poznámka: Prezenčné štúdium prebieha klasickou dennou formou výučby, v kombinovanom štúdiu prebieha výučba zvyčajne 1x za dva týždne, väčšinou v piatok a/alebo v sobotu.

### Neprehliadni:

Ponuka štúdia môže byť rozširovaná. Aktuálne informácie o štúdiu nájdeš na webových stránkach [www.utb.cz/uchazec](http://www.utb.cz/uchazec).



## PODMIENKY PRE PRIJATIE

### **Bakalárske štúdium**

Na bakalárske študijné odbory nie sú prijímacie pohovory.

### **Nadväzujúce magisterské štúdium**

Na nadväzujúce magisterské študijné odbory tiež nie sú prijímacie pohovory.

### **Doktorandské štúdium**

Prijímacia skúška prebieha ústnou a písomnou formou. Náplňou ústnej prijímacej skúšky sú otázky k zameraniu štúdia a predbežnej téme dizertačnej práce, problematike špecializácie, viažucej sa k odboru štúdia, overenie doterajšej odbornej a vedeckej činnosti. Náplňou písomnej skúšky je overenie znalostí anglického jazyka.

## ČÍSLA O FAKULTE

*90 %* študentov  
by odporučilo  
štúdium u nás  
svojim kamarátom.

*15 477 hodín*  
letných stáží  
pre študentov  
za uplynulý rok.

*350 likes*  
pre nášho nového  
dekana.

*38*  
supermoderných  
laboratórií.

## ŠTUDENTI O FT



Vážim si, že ako študent nie som len ďalšie číslo, a že pedagógovia nie sú nedotknuteľné mýtické bytosti - naopak sú to ľudia, ktorí študentov berú ako seberovných a okrem odovzdávania vedomostí sa dokážu na chodbe zastaviť na kus reči.

*(Barbora, 3. ročník)*



Myslím si, že ma štúdium na FT naučilo, že ak chceme byť úspešní, musíme pracovať najmä sami na sebe. Fakulta potom robí všetko pre to, aby nám k tomu úspechu pomohla a nakopla nás správnym smerom. Vlastne sa mi tu páči natoľko, že mám v pláne pokračovať aj na doktorandskom stupni štúdia. Prečo odchádzať odniekiaľ, kde je vám dobre?

*(David, 4. ročník)*



Prišla som do Zlína z východného Slovenska a môj priateľ je zo západného. Tak sme sa nevedeli dohodnúť, kam pôjdeme. No a vybrali sme si zlatú strednú cestu - Zlín. On to má hodinu, ja osem. Ale nelutujem a plánov aj príležitostí do budúcnja je veľa: Či si otvoriť malú farmičku a predávať vysokokvalitné mliečne výrobky, až po venovanie na výskumu... Cesty sú nevyspytateľné a ja o tom rozhodnem, až príde čas.

*(Eva, 2. ročník)*



Každý rok sa teším na letné stáže, pretože nechcem prežiť leto obsluhovaním v krčme alebo kaviarni, ale v laboratóriu, kde ma to baví. Má to pre mňa (a moju budúcnosť) význam a zarobím si viac. Je super, keď si môžem plánovať prácu sama a môžem sa tak stať pánom svojho času. A jednoducho - dať si tú kávu, kedykoľvek sa mi zachce!

*(Marika, 4. ročník)*



# FAKULTA MANAGEMENTU A EKONOMIKY



Mostní 5139  
760 01 Zlín



+420 576 032 314 študijné oddelenie  
+420 576 032 685 dekanát



studium@fame.utb.cz



www.fame.utb.cz



/fame.utb



@fame.utb

## KTO SME?

Koho zaujímajú peniaze či obchod, podnikanie, efektívne riadenie procesov či marketing, našiel vo Fakulte managementu a ekonomiky tú správnu školu. Z fakulty vychádzajú finančníci, podnikatelia, riaditelia firiem, priemyselní inžinieri aj manažéri, ktorí sa uplatnia v obchodných spoločnostiach, v bankách, službách, priemyselných podnikoch, ale aj v štátnej správe a samospráve.

Fakulta managementu a ekonomiky spolupracuje s množstvom vysokých škôl na celom svete. Vďaka spoločnému študijnému programu môžu študenti paralelne

získať aj medzinárodne uznávaný titul BA/MSc. na britskej University of Huddersfield. V magisterskom štúdiu môžu naši poslucháči absolvovať kurz Firms and Competitiveness profesora Michaela E. Portera, ktorý prebieha v spolupráci s americkou Harvard University!

Na fakulte pôsobí veľa renomovaných ekonómov - napr. prof. Milan Zelený, ktorý je najcitovanejším českým ekonómom, alebo makroekonóm Ing. Petr Zahradník, MSc. Pre FaME je kľúčová uplatniteľnosť absolventov v praxi, preto sa každý zo študentov môže v priebehu štúdia podieľať

na najrôznejších praktických projektoch, spolupracovať s firmami a zúčastniť sa stáží v renomovaných spoločnostiach ako sú Barum Continental, Baťa, Deloitte, UniCredit Bank a mnohými ďalšími. Študenti majú tiež možnosť zapojiť sa do projektu Nadaní študenti. Vďaka nemu si vyskúšajú svoje vedomosti a schopnosti priamo v praxi, v spolupráci s firmami a stretnú sa s mnohými odborníkmi z praxe. FaME sa každoročne umiestňuje na popredných miestach v hodnotení ekonomických škôl v Česku.

*Zvol si FaME a buď FaMEous!*

## TERMÍN PODANIA PRIHLÁŠOK

bakalárske štúdium	31. 3. 2019
nadväzujúce magisterské štúdium	31. 3. 2019
doktorandské štúdium	celoročne



## ČO MÔŽEŠ ŠTUDOVAŤ

*bakalárske štúdium*  
titul Bc.  
dĺžka štúdia 3 roky

prezenčná  
forma

kombinovaná  
forma

*nadväzujúce  
magisterské štúdium*  
titul Ing.  
dĺžka štúdia 2 roky

prezenčná  
forma

kombinovaná  
forma

*doktorandské štúdium*  
titul Ph.D.  
dĺžka štúdia 4 roky

prezenčná  
forma

kombinovaná  
forma

*bakalárske štúdium*  
titul Bc.  
dĺžka štúdia 3 roky

prezenčná  
forma

kombinovaná  
forma

*nadväzujúce  
magisterské štúdium*  
titul Ing.  
dĺžka štúdia 2 roky

prezenčná  
forma

kombinovaná  
forma

*doktorandské štúdium*  
titul Ph.D.  
dĺžka štúdia 4 roky

prezenčná  
forma

kombinovaná  
forma

### EKONOMIKA A MANAGEMENT

Management a ekonomika	X	X			X	X
Management and Economics *	X				X	X
Management a marketing			X	X		
Management a marketing se špecializáciou Design management			X	X		
Podniková ekonomika			X	X		
Podniková ekonomika se špecializáciou Ekonomika cestovného ruchu			X	X		
Management ve zdravotnictví				X		
Management and Marketing*			X			
Business Administration*			X			

### HOSPODÁŘSKÁ POLITIKA A SPRÁVA

Účetnictví a daně	X	X				
Veřejná správa a regionální rozvoj	X	X				
Finance			X	X	X	X

Finance se špecializáciou Finanční kontrola			X	X		
Veřejná správa a regionální rozvoj			X	X		
Finance*			X		X	X

### SYSTÉMOVÉ INŽENÝRSTVÍ A INFORMATIKA

Rízení výroby a kvality	X	X				
Průmyslové inženýrství			X	X		

\* výučba je v anglickom jazyku (platená forma)

Poznámka: Prezenčné štúdium prebieha klasickou dennou formou výučby, v kombinovanom štúdiu prebieha výučba zvyčajne 1x za dva týždne, väčšinou v piatok a v sobotu.

*Neprehliadni:*

Ponuka štúdia sa môže rozširovať. Aktuálne informácie o štúdiu nájdete na webových stránkach [www.utb.cz/uchazec](http://www.utb.cz/uchazec).

### Bakalárske štúdium

Podmienkou pre prijatie je úspešné absolvovanie Národní srovnávací zkoušky (NSZ) alebo Národnej porovnávacej skúšky (NPS), ktoré organizuje spoločnosť [www.scio.cz](http://www.scio.cz), s.r.o. (ďalej len SCIO). Každý uchádzač je povinný v období od decembra 2018 do mája 2019 aspoň raz absolvovať v rámci NSZ test Obecné studijní předpoklady (OSP) alebo v rámci NPS test Všeobecných studijných předpokladov (VŠP).

### Nadväzujúce magisterské štúdium

Uchádzači o magisterské študijné odbory - Finance, Finance se specializací Finanční kontrola, Veřejná správa a regionální rozvoj, Management a marketing, Management a marketing se specializací Design management, Podniková ekonomika a Podniková ekonomika se specializací Ekonomika cestovního ruchu a Průmyslové inženýrství sú povinní absolvovať skúšku, ktorú organizuje FaME, z oblastí:

- mikroekonómie,
- makroekonómie.

*Termín prijímacej skúšky je 5. 6. 2019.*

Uchádzači o odbor Management ve zdravotnictví musia absolvovať skúšku, ktorú organizuje FaME, z oblastí:

- ekonómia,
- manažérska psychológia,
- manažment,
- zdravotníctvo,
- ošetrovatelstvo.

*Termín prijímacej skúšky je 4. 6. 2019.*

### Bakalárske a nadväzujúce magisterské štúdium v angličtine

Podmienkou prijatia je úspešné absolvovanie prijímacej skúšky. Prijímacia skúška je písomná. Uchádzač doručí v termíne zverejnenom vo verejnej časti fakultných internetových stránok, dostupných z <http://www.utb.cz/fame> venovaných štúdiu v študijných programoch vyučovaných v anglickom jazyku písomne vypracovanú esej v anglickom jazyku na vybranú tému. Rozsah eseje je stanovený na 2500 - 3000 slov. Esaj hodnotia členovia prijímacej komisie. Maximálny počet dosiahnutých bodov pri hodnotení je 100. Ročný poplatok za štúdium je 54 000 Kč.

### Doktorandské štúdium

Uchádzač vypracuje eseje na tému zverejnenú na fakultných internetových stránkach <http://www.utb.cz/fame>, prípadne po predchádzajúcom prerokovaní so školiacim pracoviskom vypracuje tému vlastnú. Rozsah eseje je 8 - 10 strán. Esaj prezentuje výskumný záměr uchádzača - obsahuje opis súčasného stavu riešenej problematiky a náčrt riešenia výskumného problému. Následne budú záujemcovia vyzvaní k účasti na prijímacích pohovoroch, ktoré všestranne overia predpoklady uchádzača pre vedeckú prácu v danom odbore, vrátane overenia znalostí anglického jazyka. Prihlášky na štúdium možno podávať v priebehu celého roka. Prihlášky prijaté po termíne 12. 5. 2019 môžu byť zaradené medzi prihlášky pre štúdium v akademickom roku 2019/2020, ak tak rozhodne prijímacia komisia. Ročný poplatok za štúdium v anglickom jazyku je 45 000 Kč.

## ČÍSLA O FAKULTE

Počas štúdia prežijú poslucháči na praxi a stážach vo firmách minimálne **160 hodín.**

**97 %** absolventov nájde po štúdiu uplatnenie v praxi.

Na FaME môžete dostať súčasne **2 diplomy** namiesto jedného a pritom neštudovať ani o deň dlhšie!

Každý rok vycestuje na zahraničnú stáž alebo študijný pobyt približne **70 študentov.**

## ABSOLVENTI O FAME



Je důležité vedieť bazálne vedomosti zaštepíť do praxe. Vedieť improvizovať. Vedieť predat' seba a svoj nápad. Ne nadarmo Henry Ford z posledných piatich dolárov štyri venoval na marketing. Mať pokoru. Prax popri škole bola každodennou úrodou skúseností, keď som v praxi videl to, o čom som počul od prednášajúcich.

*( Jiří Continental Automotive Czech Republic s.r.o. )*



Keď som promoval, mal som desať zamestnancov a firma sa mi neriadila úplne ľahko, preto som sa hneď po absolvovaní vrhol do štandardizácie všetkých procesov vo firme. Bol to naozaj dôležitý moment, firma exponenciálne rastie a dnes máme už viac ako 300 kolegov. Na UTB som sa naučil, že vždy záleží na uhle pohľadu, a že je dôležité počúvať a byť ako špongia, čo nasáva len to užitočné.

*( Lukáš Pátloun Hotels )*



V každom prípade považujem za prínosné prepojenie teórie s praxou už počas štúdia na FaME, pretože mnoho potrebných zručností možno získať len praxou.

*( Zuzana Fakultní nemocnice Brno )*



# FAKULTA MULTIMEDIÁLNÍCH KOMUNIKACÍ



Univerzitní 2431  
760 01 Zlín



+420 576 034 208 Študijné oddelenie  
+420 576 034 214



studium@fmk.utb.cz



www.fmk.utb.cz



/fmk.utb



@fmk.utb

## KTO SME?

Fakulta multimediálních komunikací je fakulta, o které je nejen počt, ale která je najmä vidieť. Je kreativna - dáva študentom maximálny priestor pre uplatňovanie vlastných nápadov a pre rozvoj ich tvorivých schopností. Unikátna je spolupráca so všetkými študijnými odbormi fakulty - dizajnom, filmom a marketingom - pri realizácii spoločných projektov v rámci Komunikačnej agentúry - predmetu, ktorý umožňuje študentom využiť získané teoretické znalosti v praxi. Študenti i pedagógovia propagujú fakultu organizovaním výstav, účasťou na rôznych súťažiach, filmových festivaloch, módnych prehliadkach - nielen doma, ale aj v zahraničí.

### Bakalárske štúdium

Výtvarná umění  
Teorie a praxe audiovizuální tvorby  
Mediální a komunikační studia

### Nadväzujúce magisterské štúdium

Výtvarná umění  
Teorie a praxe audiovizuální tvorby  
Mediální a komunikační studia  
Media and Communication Studies

### Doktorandské štúdium

Výtvarná umění  
Visual Arts

### Podanie prihlášok

30. 11. 2018  
30. 11. 2018  
28. 2. 2019

### Prijímacie skúšky

14. 1. 2019 – 25. 1. 2019  
14. 1. 2019 – 25. 1. 2019  
29. 5. 2019 – 30. 5. 2019

31. 3. 2019  
31. 3. 2019  
31. 3. 2019  
30. 6. 2019

18. 6. 2019  
18. 6. 2019  
27. 5. 2019 – 28. 5. 2019  
júl 2019

31. 5. 2019  
30. 6. 2019

jún 2019  
júl 2019



# ČO MÔŽEŠ ŠTUDOVAŤ

*bakalárske štúdium*  
dĺžka štúdia  
3 roky

prezenčná  
forma

kombinovaná  
forma

*nadväzujúce  
magisterské štúdium*  
dĺžka štúdia  
2 roky

prezenčná  
forma

kombinovaná  
forma

*doktorandské štúdium*  
dĺžka štúdia  
3 roky

prezenčná  
forma

kombinovaná  
forma

## MEDIÁLNI A KOMUNIKAČNÍ ŠTUDIA

Marketingové komunikácie (Bc., Mgr.)	×	×	×	×	
Marketing Communications (Mgr.) *			×		

## VÝTVARNÁ UMĚNÍ

Multimédia a design (BcA., MgA., Ph.D.) ateliéry: Design obuvi, Design odevu, Design skla, Digitálny design, Grafický design, Produktový design, Prostorová tvorba, Průmyslový design, Reklamní fotografie	×		×		×	×
Multimedia and Design (Ph.D.)*					×	×

## TEORIE A PRAXE AUDIOVIZUÁLNI TVORBY

Animovaná tvorba (BcA., MgA.)	×		×		
Audiovizuálna tvorba (BcA., MgA.) špecializácie: Kamera, Režie a scenáristika, Střihová skladba, Vizualní efekty, Zvuková skladba	×		×		
Produkce (BcA., MgA.)	×		×		

\* výučba v anglickom jazyku (platená forma štúdia)

Poznámka: Prezenčné štúdium prebieha klasickou dennou formou výučby, v kombinovanom štúdiu prebieha výučba formou piatich dvojdenných konzultácií za semester, v piatok a v sobotu.

### *Neprehliadni:*

Ponuka štúdia sa môže rozširovať. Aktuálne informácie o štúdiu nájdete na webových stránkach [www.utb.cz/uchazec](http://www.utb.cz/uchazec).



## **Bakalárske štúdium**

### **Mediální a komunikační studia**

Prijímacia skúška má písomnú formu a skladá sa z dvoch častí - skúšky kreativity a logického myslenia a skúšky všeobecných znalostí. Ďalšou podmienkou prijatia na štúdium v kombinovanej forme je potvrdenie o minimálne dvojiročnej praxi v odbore.

### **Výtvarná umění**

#### **Teorie a praxe audiovizuální tvorby**

Prijímacia skúška je dvojkolová. Prvé kolo (talentová skúška) - uchádzač odovzdá k hodnoteniu súbor domácich prác (hodnotí sa prejavový tvorivý potenciál uchádzača).

Druhé kolo - uchádzač, ktorý uspel v prvom kole, postupuje do druhého kola, ktoré trvá tri dni a skladá sa z písomnej skúšky, tvorivej skúšky a ústnej skúšky.

## **Nadväzujúce magisterské štúdium**

### **Mediální a komunikační studia**

Prijímacia skúška je dvojkolová. Prvé kolo má písomnú formu - hodnotí sa znalosti z marketingu a marketingových komunikácií (u prezenčné formy taktiež znalosť anglického jazyka). Uchádzač, ktorý uspeje v prvom kole, postúpi do druhého kola, ktoré prebieha formou ústnej skúšky. Ďalšou podmienkou prijatia na štúdium v kombinovanej forme je potvrdenie o minimálne dvojročnej praxi v odbore.

### **Media and Communication Studies**

Prijímacia skúška má písomnú formu a prebieha bez prítomnosti uchádzača. Uchádzač v stanovenom termíne odovzdá esej v anglickom jazyku na danú tému a v stanovenom rozsahu. Študijný odbor je vyučovaný v angličtine a štúdium je spolpatnené.

### **Výtvarná umění**

#### **Teorie a praxe audiovizuální tvorby**

Prijímacia skúška sa skladá z dvoch častí, a to talentovej skúšky (hodnotí sa prejavový tvorivý potenciál uchádzača za posledné roky) a ústnej skúšky.

## **Doktorandské štúdium**

### **Výtvarná umění**

Prijímacia skúška prebieha formou rozpravy o téme dizertačnej práce. Uchádzač pred komisiou dokazuje svoju informovanosť v zvolenej problematike. Súčasťou prijímacej skúšky je aj overenie úrovne znalostí angličtiny prostredníctvom písomného testu.

### **Visual Arts**

Prijímacia skúška pozostáva z hodnotenia dokumentov, ktoré uchádzač zašle v stanovenom termíne, a prebieha bez jeho prítomnosti. Predmetom hodnotenia je portfólio uchádzača, miera originality a aktuálnosti témy dizertácie. Študijný odbor sa vyučuje v anglickom jazyku a štúdium je spolpatnené.

.....

Podmienky prijatia na štúdium (vrátane zadania domácich prác a ďalších požadovaných náležitostí) sú zverejnené v príslušnej smernici k verejne vyhlásenému prijímaciemu konaniu na: <https://fmk.utb.cz/o-fakulte/uredni-deska/vnitri-normy-a-vnitri-predpisy/smernice-dekana/>.

Informácie o prípravných kurzoch, možnostiach individuálnych konzultácií a odporúčanej literatúre nájdú uchádzači na: <https://fmk.utb.cz/studium/prijimaci-rizeni/bakalarske-studium/>.

Práce  
**NAŠICH ŠTUDENTOV**



*František Dvořák*  
Návrh elektrického motocyklu  
(ateliér Průmyslový design)



*Andrej Kmet*  
Design sedacího nábytku - židle STAIR  
(ateliér Průmyslový design)



*Gabriela Plačková*  
Skríňostroj doktora Steina  
(ateliér Animovaná tvorba)



*Barbora Mrňáková*  
Móda v obraze - obraz v módě  
(ateliér Design oděvu)

**ČÍSLA O FAKULTE**

Študenti sa každoročne zúčastňujú viac ako *50 výstav*, súťaží, festivalov a veľtrhov.

Poslucháči každoročne realizujú *12 projektov*.

Na študijný pobyt alebo stáž do zahraničia vycestuje *100 študentov* ročne.

Fakultu navštívi počas roka viac ako *70 významných osobností*.

# FAKULTA APLIKOVANÉ INFORMATIKY



Nad Stráněmi 4511, 760 05 Zlín



+420 576 035 052



studium@fai.utb.cz



www.fai.utb.cz



/fai.utb



@fai.utb



## KTO SME?

Zaujima Ťa vŤetko, ťo sa ťyka poťitaťov? Máš rÁd moderné technolÓgie? Máš záľubu v zosťavovaní robotov, alebo by si chcel vyťistiť virtuálny svet od vŤetkých virusov a záťkodníkov? V tom prípade je Fakulta aplikovanej informatiky práve pre teba!

Ponúkame ti možnosť ťtudovať v piatich bakalárskych odboroch. Môžeš si vybrať z odborov zaoberajúcich sa vytváraním nového softvéru, navrhovaním robotov a inteligentných systémov, zabezpečením poťitaťov i dát, programovaním webov alebo kancelárskou administratívou. V prípade, že budeš chcieť v ťtúdiu pokračovať aj na magisterskom stupni, môžeš si vybrať dokonca

zo ťiestich nadväzujúcich magisterských odborov. ťo ťa tam čaká? Nové skúsenosti s moderným zabezpečením budov, automatickým riadením technologických procesov alebo vedením informatiky pre stredoťkolÁkov. Ak by ti to stále nestaťilo, daj sa na cestu doktorandského ťtúdia a zmeň svet svojím výskumom.

Pri ťtúdiu ti pomôže najmodernejšie hardvérové i softvérové vybavenie a spoločná práca v rámci najrÓznejťích projektov z praxe. Uťit sa budeš od tých najlepťích. Chceš sa zlepťiť nielen v skúmanom obore, ale aj v jazyku? Ponúkame ti výjazdy na ťtudijné alebo pracovné ťtáže takmer do celého sveta.

A ťo po ťkole? PrÁcu máš istú. ťi už v malej firme, národnej alebo nadnárodnej spoločnosti. Na informatiku narazíš na každom kroku. V dnešnom informaťne sa rozvíjajúcom svete sa rozhodne nestratíš. Uplatnenie môžeš nájsť aj vo vedeckom a technickom parku, nachádzajúcom sa hneď vedľa fakulty. Nájdeš tam nielen moderné zariadenie pre výskum, ale aj pokoj v prijemnom prostredí pre prácu.

Pokiaľ teda od poťitaťa oťakávaš viac ako hranie hier a pozeranie videí, poď ťtudovať do Zlína

*a naprogramuj niečo FAIn!*

## TERMÍN PODANIA PRIHLÁŤOK

bakalárske ťtúdiu	31. 3. 2019
nadväzujúce magisterské ťtúdiu	31. 5. 2019
doktorandské ťtúdiu	31. 5. 2019



## ČO MÔŽEŠ ŠTUDOVAŤ

*bakalárske štúdium*  
titul Bc.  
dĺžka štúdia 3 roky

prezenčná  
forma

kombinovaná  
forma

*nadväzujúce  
magisterské štúdium*  
titul Ing.  
dĺžka štúdia 2 roky

prezenčná  
forma

kombinovaná  
forma

*doktorandské štúdium*  
titul Ph.D.  
dĺžka štúdia 4 roky

prezenčná  
forma

kombinovaná  
forma

*bakalárske štúdium*  
titul Bc.  
dĺžka štúdia 3 roky

prezenčná  
forma

kombinovaná  
forma

*nadväzujúce  
magisterské štúdium*  
titul Ing.  
dĺžka štúdia 2 roky

prezenčná  
forma

kombinovaná  
forma

*doktorandské štúdium*  
titul Ph.D.  
dĺžka štúdia 4 roky

prezenčná  
forma

kombinovaná  
forma

### INŽENÝRSKÁ INFORMATIKA

Informační a řídicí technologie	✗	✗				
Information and Control technologies**	✗					
Bezpečnostní technologie, systémy a management *	✗	✗	✗	✗		
Security Technologies, Systems and Management**			✗			
Inteligentní systémy s roboty	✗	✗				
Softwarové inženýrství	✗					
Informační technologie v administrativě	✗					
Automatické řízení a informatika			✗	✗	✗	✗
Automatic Control and Informatics **					✗	✗
Informační technologie			✗	✗		
Information Technology**			✗			
Počítačové a komunikační systémy			✗	✗		

Integrované systémy v budovách				✗		
Integrated System in Buildings**				✗		
Učitelství informatiky pro střední školy				✗		
Inženýrská informatika					✗	✗
Engineering Informatics **					✗	✗

\* v bakalárskom štúdiu v kombinovanej forme možno študovať aj v Prahe

\*\* výučba v anglickom jazyku (platená forma)

Poznámka: Prezenčné štúdium prebieha klasickou dennou formou výučby, v kombinovanom štúdiu prebieha výučba zvyčajne 1x za dva týždne, väčšinou v piatok a/alebo v sobotu.

### Neprehliadni:

Ponuka štúdia sa môže rozširovať. Aktuálne informácie o štúdiu nájdeš na webových stránkach [www.utb.cz/uchazec](http://www.utb.cz/uchazec).



## PODMIENKY PRE PRIJATIE

### Bakalárske štúdium

Na bakalárske študijné odbory nie je prijímací pohovor.

### Nadväzujúce magisterské štúdium

Na nadväzujúce magisterské študijné odbory tiež nie je prijímací pohovor.

### Doktorandské štúdium

Prijímacia skúška prebieha ústnou formou - náplňou prijímacej skúšky je odborná diskusia s ohľadom na zameranie štúdia a o téme dizertačnej práce, overenie doterajšej odbornej a vedeckej činnosti a znalosti anglického jazyka.

## ČÍSLA O FAKULTE

Garantujeme  
*100%*  
uplatniteľnosť  
na trhu práce.

Máme *20 %*  
poslucháčov  
zo Slovenska.

V nadväzujúcom  
magisterskom štúdiu  
absolvujete najmenej  
*120 hodín* odbornej  
praxe v IT firmách.

Na 1 pedagóga  
pripadá  
*18 študentov.*

## ABSOLVENTI O FAI



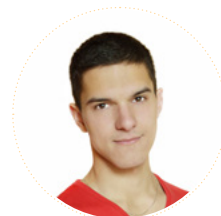
Na Fakulte aplikovanej informatiky možno absolvovať tri typy študijných programov - bakalársky, magisterský a doktorandský, a to vo forme prezenčnej i kombinovanej. Mal som tú česť stať sa absolventom s vedeckou hodnosťou Ph.D. Za získané teoretické i praktické skúsenosti som vďačný práve FAI UTB v Zlíne. Aj ja sa snažím v mojej terajšej profesii odborného asistenta na Katedre matematiky s didaktikou na Pedagogickej fakulte Ostravskej univerzity získané poznatky študentom poctivo odovzdať a budovať nové riešenia v oblasti vedy a aplikovanej matematiky.

*(Tomáš Barot, absolvent, akademický pracovník)*



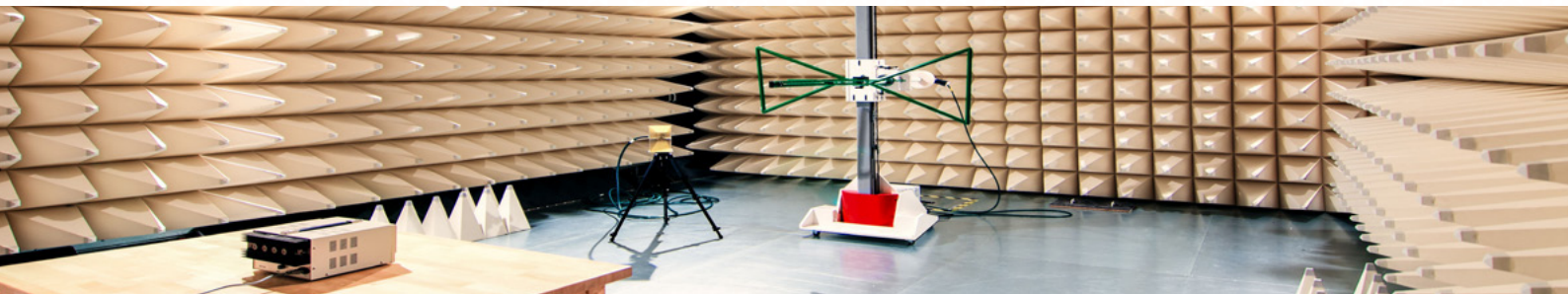
Na FAI UTB som absolvoval magisterský odbor - Automatické riadenie a informatika. Tento odbor je náročný, ale krásny. Štúdium nebolo ľahké, ale veľa som sa naučil. Vybudoval som si pevné teoretické základy, a to v súvislostiach. Poznám oblasť elektroniky, teóriu riadenia, informatiku, automatické riadenie, senzory, rozumiem ich dátam, robotike, umelej inteligencii. Tieto znalosti mi pomáhajú v mojom súčasnom zamestnaní v kovárskej dielni VIVA, kde sa zameriavam na programovanie robotických systémov. Dávajú mi tiež možnosť adaptovať sa na nové podmienky a prispôbiť sa aktuálnym požiadavkám v mojom zamestnaní.

*(Ľuboš Spaček, absolvent, programátor robotických systémov)*



Jedným z mojích doposiaľ najlepších rozhodnutí bolo štúdium na FAI. Vďaka tejto škole som nadobudol všeobecný prehľad v oblasti IT, ktorý je široko uplatniteľný prakticky v akejkoľvek oblasti. Možnosť účasti v programe Erasmus ma posunula i na jazykovej úrovni, čo mi otvorilo úplne nové kariérne možnosti. Veľké ďakujem patrí zamestnancom fakulty za ich osobitý prístup a ohotu pomôcť vždy, keď som ich o to požiadal. Rada ostatným študentom: Využite možnosti vašej školy na maximum, vráti sa vám to v pracovnom živote niekoľkonásobne.

*(Igor Kožíte, absolvent, programátor, Kalkusko)*



# FAKULTA HUMANITNÍCH STUDIÍ



Štefánikova 5670  
760 01 Zlín



+420 576 038 008  
+420 576 032 024-5 študijné oddelenie



studium@fhs.utb.cz



www.fhs.utb.cz



/fhs.utb



@fhs.utb

## KTO SME?

Čo ti naša fakulta ponúka? Zaujímavé odbory, vďaka ktorým sa po vyštudovaní nebudeš nikdy nudiť - budeš totiž v kontakte s ľuďmi od ich narodenia až do smrti. Môžeš ovplyvňovať ďalšie generácie našich detí v škôlkách a školách, starať sa o ich zdravie, ale môžeš sa venovať aj seniorom, pomáhať všetkým, ktorí budú tvoju starostlivosť potrebovať. Své skúsenosti a znalosti môžeš uplatniť vo výskume, môžeš publikovať, budeš pripravený na prácu nielen u nás doma, v Česku, ale vďaka jazykovej vybavenosti aj inde v zahraničí.

Aj samotný fakt, že na univerzite patríme medzi fakulty s najväčším počtom študentov, svedčí o kvalite a exkluzívnosti našich odborov, a teda i absolventov. Asi aj preto majú práve absolventi našich študijných odborov najvyššie platy v porovnaní s absolventmi ostatných fakúlt s podobným zameraním v rámci celej Českej republiky. O tom, že budeš pracovať s ľuďmi, pomáhať im a starať sa o nich, netreba ani hovoriť. Jednoducho - naše odbory majú zmysel.

Fakulta humanitných štúdií je jedinečná tým, že súčasťou všetkých študijných odborov je povinná odborná prax študentov. Aj vďaka tomu sú absolventi vo chvíli, keď opúšťajú svoju alma mater, veľmi dobre pripravení na reálny pracovný trh.

Tak prečo teda študovať na Fakulte humanitných štúdií UTB v Zlíne? Pretože práve naše odbory sú kľúčom k tvojej úspešnej budúcnosti!

## TERMÍN PODANIA PRIHLÁŠOK

bakalárske štúdium	31. 3. 2019
nadväzujúce magisterské štúdium	31. 3. 2019
doktorandské štúdium	26. 6. 2019



# ČO MÔŽEŠ ŠTUDOVAŤ

*bakalárske štúdium*  
titul Bc.  
dĺžka štúdia  
3 roky

prezenčná  
forma

kombinovaná  
forma

*nadväzujúce  
magisterské štúdium*  
titul Mgr.  
dĺžka štúdia  
2 roky

prezenčná  
forma

kombinovaná  
forma

*doktorandské štúdium*  
titul Ph.D.  
dĺžka štúdia  
4 roky

prezenčná  
forma

kombinovaná  
forma

*bakalárske štúdium*  
titul Bc.  
dĺžka štúdia  
3 roky

prezenčná  
forma

kombinovaná  
forma

*nadväzujúce  
magisterské štúdium*  
titul Mgr.  
dĺžka štúdia  
2 roky

prezenčná  
forma

kombinovaná  
forma

*doktorandské štúdium*  
titul Ph.D.  
dĺžka štúdia  
4 roky

prezenčná  
forma

kombinovaná  
forma

## FILOLOGIE

Anglický jazyk pro manažerskou praxi	X					
Německý jazyk pro manažerskou praxi	X					
English for Business Administration*	X					

## SPECIALIZACE V PEDAGOGICE

Sociální pedagogika	X	X		X		
Učitelství pro mateřské školy	X	X				
Andragogika v profilaci na řízení lidských zdrojů v neziskové sféře		X				
Pedagogika předškolního věku			X	X		

## PEDAGOGIKA

Sociální pedagogika			X			
Pedagogika				X	X	

## OŠETŘOVATELSTVÍ

Všeobecná sestra	X	X				
------------------	---	---	--	--	--	--

## PORODNÍ ASISTENCE

Porodní asistentka	X					
--------------------	---	--	--	--	--	--

## ZDRAVOTNĚ SOCIÁLNÍ PÉČE

Zdravotně sociální pracovník	X	X				
------------------------------	---	---	--	--	--	--

\* výučba je v anglickom jazyku (platená forma)

Poznámka: Prezenčné štúdium prebieha klasickou dennou formou výučby, v kombinovanom štúdiu prebieha výučba zvyčajne 1x za dva týždne, väčšinou v piatok a/alebo v sobotu.

*Neprehliadni:*

Ponuka štúdia sa môže meniť. Aktuálne informácie o štúdiu nájdete na webových stránkach [www.utb.cz/uchazec](http://www.utb.cz/uchazec).

### **Bakalárske štúdium**

Podmienkou prijatia na bakalárske štúdium je ukončené stredoškolské vzdelanie s maturitou, podanie prihlášky so všetkými požadovanými prílohami a splnenie ďalších podmienok podľa príslušnej smernice k verejne vyhlásenému prijímaciemu konaniu. U filologických odborov si možno uplatniť jazykový certifikát štátnej maturitnej skúšky z anglického, respektíve nemeckého jazyka.

### **Nadväzujúce magisterské štúdium**

Podmienkou prijatia a zapísania do nadväzujúceho magisterského štúdia je ukončené bakalárske vzdelanie v rovnakom alebo príbuznom študijnom odbore, podanie prihlášky so všetkými požadovanými prílohami a splnenie ďalších podmienok podľa príslušnej smernice k verejne vyhlásenému prijímaciemu konaniu.

### **Doktorandské štúdium**

Podmienkou prijatia a zápisu do doktorandského študijného programu je ukončené magisterské vzdelanie, podanie prihlášky so všetkými požadovanými prílohami a úspešné absolvovanie komisionálnej prijímacie skúšky, ktorej

účelom je overenie predpokladov uchádzača na vedeckú prácu v odbore a znalosť anglického jazyka.

## **ČÍSLA O FAKULTE**

**100 %** odbornej praxe v priebehu štúdia.

**33** študentov sme vlani vyslali študovať do zahraničia.

U nás **100 %** žiadaných odborov s budúcnosťou.

Na našej fakulte študovalo vlani viac ako **2 000** spokojných študentov.



## ŠTUDENTI O FHS



Fakulta humanitných štúdií mi ponúkla veľa možností robiť to, čo ma skutočne baví a naplňuje. Zároveň som vďačná za príležitosť podieľať sa na fungovaní univerzity prostredníctvom akademického senátu.

*(Denisa, odbor Sociálni pedagógovia)*



Vďaka odborníkom, ktorí pôsobia v škole, som mala možnosť spoznať veľkú škálu zaujímavých ľudí, ktorí mi ukázali, že svet nie je len čierobiely, ale aj farebný a stojí za to pomáhať, pretože nikdy nevieme, kedy budeme sami potrebovať pomoc. Toto štúdium ma naučilo, že žiadna pomoc nie je zbytočná.

*(Barbora, odbor Zdravotné sociálne pracovníky)*



Doktorandské štúdium predomňa po celú dobu stavalo nové výzvy. Naučila som sa publikovať odborné články, písať knihy, aktívne komunikovať v angličtine, vyučovať a prednášať pred veľkými skupinami ľudí, aj prekonať strach z lietania vďaka účasti na medzinárodných konferenciách. Vďaka štúdiu na FHS som pochopila, že bariéry si často stavíme len vo svojich myšliach a je dôležité nebáť sa ich prekonávať.

*(Magdalena, odbor Pedagógovia)*



Na mojom odbore je najlepšie, že človeku otvára nekonečné množstvo dverí na trhu práce. Bez nadsadenia. Pretože - kde potrebujú ľudí, čo vedia perfektne po anglicky a k tomu sa vyznajú v biznise a manažmente?

Tak nejako všade.

*(Petr, odbor Anglický jazyk pro manažerskou praxi)*



# FAKULTA LOGISTIKY A KRIZOVÉHO ŘÍZENÍ



Studentské nám. 1532  
686 01 Uherské Hradiště



+420 576 032 087  
študijné oddelenie



studium@flkr.utb.cz



www.flkr.utb.cz



/flkr.utb



@flkr.utb

## KTO SME?

Premýšľal si niekedy, čo by si robil, keby si sa ocitol v mimoriadnej situácii? Chcel by si zistiť, čo všetko robia policajti, hasiči, záchranári? Zaujíma ťa, ako je zabezpečená prevádzka jadrovej elektrárne? Kto sú ľudia, ktorí vedia zabrániť obrovským nehodám, riadiť veľké a nebezpečné projekty alebo rozhodovať o tom, ako využiť obnoviteľné zdroje energie? Niekoľko vecí je jasných. Takí ľudia študujú u nás, v budúcnosti ich čaká kvalitné uplatnenie a každý z nich si často kladie otázku „what-if“! Ak sa k nim chceš pripojiť, našiel si to správne rozhodnutie pre svoje ďalšie životné kroky!

Z križovatky automaticky riadenej semaforom vychádzaš na zelenú, v aute ťa chránia airbagy a v prípade dopravnej nehody odomykáš telefón pomocou odtlačku prsta, aby si mohol zavolať tiesňovú linku alebo zapnúť aplikáciu s lokalizáciou svojej súčasnej polohy na mape. Bez toho, aby si si to uvedomoval, každý deň sa staráš o svoju bezpečnosť i bezpečnosť ostatných. A každý deň sa pohybuješ v prostredí, ktoré ťa môže nielen rôzne ovplyvňovať, ale aj ohroziť. Dokazuje to, že uplatnenie našich študentov je veľmi široké. Prv, než doštudujú, majú možnosť získavať skúsenosti v praxi, na rôznych exkurziách alebo

v laboratóriách. Výnimkou nie je ani možnosť vycestovať do zahraničia, spoznať nových priateľov a zdokonaľiť svoje jazykové zručnosti.

A neboj sa! Vysoká škola nie je len o hodinách sedenia na prednáškach, o nociach nad knihami a o hektolitroch vypitej kávy. V Hradišti sa budeš môcť zapojiť do študentských projektov, športovať alebo chodiť za kultúrou. Vďaka tomu si svoje študentské roky náležite užiješ.

## TERMÍN PODANIA PRIHLÁŠOK

bakalárske štúdium 15. 4. 2019

nadväzujúce magisterské štúdium 15. 4. 2019



# ČO MÔŽEŠ ŠTUDOVAŤ

*bakalárske štúdium*  
titul Bc.  
dĺžka štúdia 3 roky

prezenčná  
forma  
kombinovaná  
forma

*nadväzujúce  
magisterské štúdium*  
titul Ing.  
dĺžka štúdia 2 roky

prezenčná  
forma  
kombinovaná  
forma

## PROCESNÍ INŽENÝRSTVÍ

Ovládání rizik	✓	✓		
Ovládání rizik profil: Řízení výrobních a logistických systémů	✓	✓		

## OCHRANA OBYVATELSTVA

Ochrana obyvatelstva	✓	✓	✓	
----------------------	---	---	---	--

## BEZPEČNOST SPOLEČNOSTI

Řízení environmentálních rizik	✓			
Environmentální bezpečnost			✓	
Rizikové inženýrství			✓	
Rizika výrobních a logistických procesů			✓	

Poznámka: Prezenčné štúdium prebieha klasickou dennou formou výučby, v kombinovanom štúdiu prebieha výučba zvyčajne 1x za dva týždne, väčšinou v piatok a v sobotu.

### *Neprehliadni:*

Ponuka štúdia sa môže rozširovať. Aktuálne informácie o štúdiu nájdeš na webových stránkach [www.utb.cz/uchazec](http://www.utb.cz/uchazec).







## PODMIENKY PRE PRIJATIE

### **Bakalárske štúdium**

Podmienkou prijatia a zapísania do bakalárskeho štúdia je ukončené stredoškolské vzdelanie s maturitou, podanie prihlášky so všetkými náležitosťami a splnenie ďalších podmienok podľa smernice k verejne vyhlásenému prijímaciemu konaniu.

### **Nadväzujúce magisterské štúdium**

Podmienkou prijatia a zapísania do nadväzujúceho magisterskeho štúdia je ukončené bakalárske vzdelanie v rovnakom alebo príbuznom odbore, podanie prihlášky so všetkými náležitosťami a splnenie ďalších podmienok podľa smernice k verejne vyhlásenému prijímaciemu konaniu.

## ČÍSLA O FAKULTE

Muži študenti  
*325 : 346*  
ženy študentky.

*100%*  
najlepšie odborné  
laboratória.

Dni štúdia  
*196 : 169*  
dni voľna.

Fakultný ples  
*100 %*  
spokojných účastníkov.

## ŠTUDENTI O FLKŘ



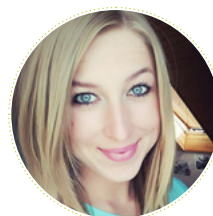
Na FLKŘ mám najradšej osobitý prístup všetkých akademických pracovníkov a úžasnú atmosféru, ktorá tu panuje.

*(Michal Gregor)*



Najviac oceňujem rozmanité možnosti praxe v rámci štúdia, ktoré mi pomohli k skvelým pracovným príležitostiam.

*(Dita Možkvanová)*



Bavila ma rôznorodnosť športového aj kultúrneho vyžitia. A okrem školy tiež super akcie na intrákoch.

*(Lucie Procházková)*



# UNIVERZITNÍ INSTITUT



třída Tomáše Bati 5678  
760 01 Zlín



+420 576 038 029



studium-phd@cps.utb.cz



www.cps.utb.cz



Centrum polymerních systémů,  
Univerzita Tomáše Bati ve Zlíně

## KTO SME?

Štúdium v doktorandských programoch prebieha v Centre polymérových systémov, ktoré je súčasťou Univerzitného inštitútu. Ako jedna z dvoch profesionálnych výskumných jednotiek Univerzity Tomáša Batu disponuje Centrum polymérových systémov moderným prístrojovým vybavením pre základný a aplikovaný výskum, ktoré otvára možnosti spolupráce s akademickými inštitúciami a priemyselnými

podnikmi. Študenti sa počas svojho štúdia do týchto projektov aktívne zapájajú a svoje vedomosti uplatňujú pri spolupráci s firmami a v praxi.

V Centre polymérových systémov pôsobí v súčasnosti vyše 110 výskumníkov, z toho približne 1/4 pochádza zo zahraničia. Výskumná činnosť je v Centre vnútorne členená na dva výskumné programy, z ktorých

každý má štyri odborne zamerané výskumné skupiny. Vďaka rozširujúcej sa spolupráci s inštitúciami na celom svete majú počas doktorandského štúdia študenti jedinečnú príležitosť časť svojej výskumnej činnosti vykonávať v partnerských inštitúciách alebo v podnikoch v Európe a vo svete.

## TERMÍN PODANIA PRIHLÁŠOK

doktorandské štúdium

3. 6. 2019



# ČO MÔŽEŠ ŠTUDOVAŤ

*doktorandské štúdium*  
titul Ph.D. | dĺžka štúdia 4 roky

## PODMIENKY PRE PRIJATIE

### MATERIÁLOVÉ VĚDY A INŽENÝRSTVÍ

	prezenčná forma	kombinovaná forma
Biomateriály a biokompozity	✓	✓
Biomaterials and Biocomposites*	✓	✓

### NANOTECHNOLÓGIE A POKROČILÉ MATERIÁLY

Nanotechnologie a pokročilé materiály	✓	✓
Nanotechnology and Advanced Materials*	✓	✓

\* výučba je v anglickom jazyku (platená forma štúdia)

Poznámka: Prezenčné štúdium prebieha klasickou dennou formou výučby, v kombinovanom štúdiu prebieha výučba konzultáciami so školiteľom podľa individuálneho študijného plánu.

### *Neprehliadni:*

Ponuka štúdia sa môže rozširovať. Aktuálne informácie o štúdiu nájdeš na webových stránkach [www.utb.cz/uchazec](http://www.utb.cz/uchazec).

### Doktorandské štúdium

Uchádzač si vyberá tému dizertačnej práce z ponuky zverejnených tém na internetových stránkach <https://www.utb.cz/veda-a-vyzkum/ph-d-studium/> a o svojom výbere informuje školiteľa. Po podaní prihlášky odovzdá overenú kópiu vysokoškolského diplomu, životopis, súpis publikovaných i nepublikovaných prác a ostatných výsledkov odbornej činnosti, prípadne doklad o jazykových schopnostiach. Následne je záujemca pozvaný na prijímací pohovor, ktorý všestranne overí jeho predpoklady pre vedeckú prácu v danom odbore, vrátane jeho zručností v anglickom jazyku. Uchádzači o štúdium v anglickom jazyku predkladajú v angličtine aj motivačný list. Prihlášky na štúdium v slovenskom jazyku možno podávať v dňoch zverejnených na internetových stránkach k doktorandským programom, prihlášky na štúdium v anglickom jazyku možno podávať celoročne. Ročný poplatok za štúdium v anglickom jazyku je 25 000 Kč.





## ŠTUDENTI O CPS



Štúdium na CPS mi dáva možnosť získať hlbšie vzdelanie, ktoré nemožno získať počas bakalárskych a magisterských štúdií. Každodenné intenzívne práce v laboratóriu posúvajú moje znalosti a schopnosti, ktoré budem môcť po skončení štúdia uplatniť v praxi. Počas štúdia mám príležitosť spolupracovať na najrôznejších projektoch s najväčšími odborníkmi v danom odbore. Štúdium na CPS je veľmi príjemné s ohľadom na mladý kolektív a príjemné vedenie.

*( Jan Vajtlák, odbor Biomateriály  
a biokompozity )*



Doktorandské štúdium na CPS je pre mňa každodenná výzva, pretože máme v Centre dobré prístrojové a laboratórne vybavenie, ktoré mi umožňuje neustále sa učiť, rozvíjať a vymýšľať niečo nové, čo je výborné, pretože sa nikdy nenudím.

*( Petra Válková, odbor Biomateriály  
a biokompozity )*



Pri predchádzajúcom magisterskom štúdiu na FT som sa naučil o množstve javov, fenoménov, prírodných zákonov, aj technologických postupov. Teraz na doktorandskom štúdiu mám možnosť tieto znalosti využiť a venovať sa aplikovanému výskumu, čo ma baví, lebo je to pre mňa veľmi zaujímavé.

*( Marek Jurica, odbor Nanotechnológie  
a pokročilé materiály )*





P O Z N E J   S V O U   B U D O U C N O S T

BUDOUNOST.UTB.CZ



*Dni otevřených dveří*  
**NA UNIVERZITĚ  
TOMÁŠE BATI V ZLÍNE**

**9. 11. 2018**

iba Fakulta multimediálních komunikací, studijní programy  
Teorie a praxe audiovizuální tvorby a Výtvarná umění

**7. 2. 2019**

všetky fakulty; na Fakultě multimediálních komunikací iba  
studijní program Mediální a komunikační studia

