

Nastavení VPN připojení

Cisco VPN Client s protokolem IPSec

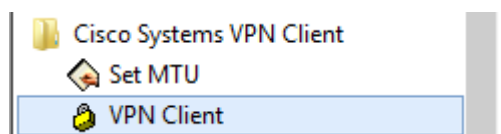
Aktualizováno: 16. 8. 2016

Instalace programu Cisco VPN Client:

Stáhněte si instalační program pro příslušnou verzi Vašeho operačního systému, spusťte jej a proveďte standardní instalaci VPN klienta na Váš počítač. Postupujte dle instrukcí instalačního programu. Po nainstalování klienta může být vyžadovaný restart operačního systému.

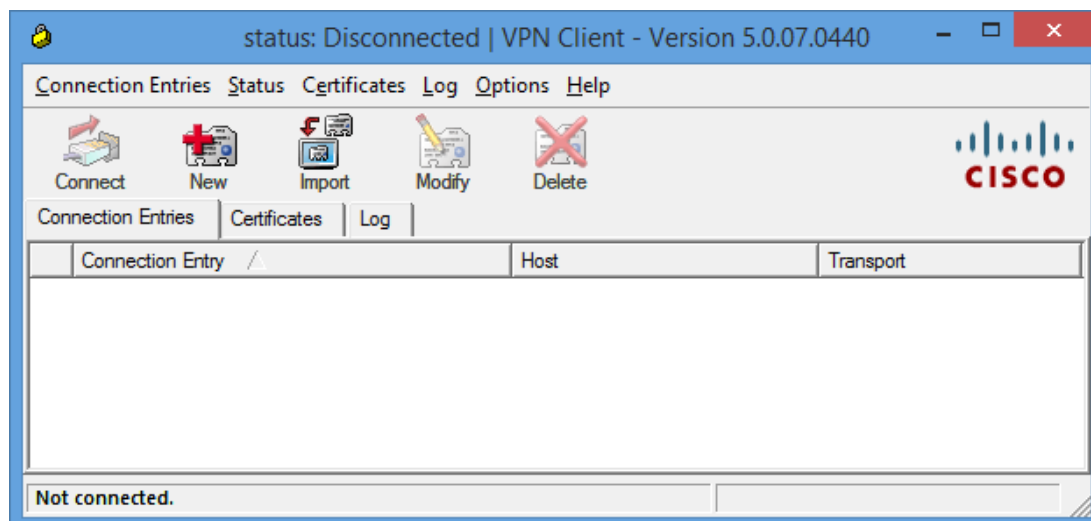
Konfigurace VPN klienta a připojení do sítě:

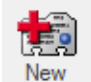
V nabídce **Start – Programy** najdete programovou složku **Cisco Systems VPN Client** a z ní spusťte program **VPN Client**.

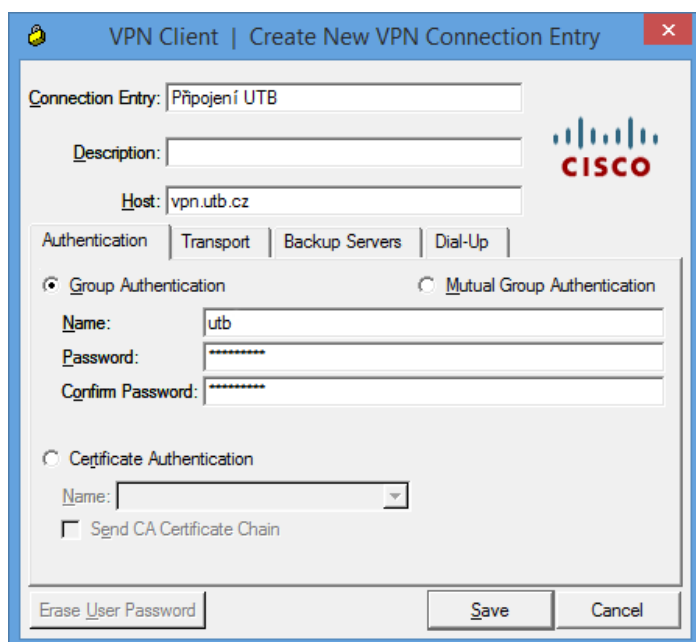


Pro snadnější použití doporučujeme pro program **VPN Client** vytvořit zástupce na ploše.

Před prvním použitím je třeba VPN Client nakonfigurovat:



Klikněte na tlačítko  pro vytvoření nového profilu a vyplňte následující údaje:



Connection Entry: název profilu, můžete pojmenovat libovolně (např. Připojení UTB)

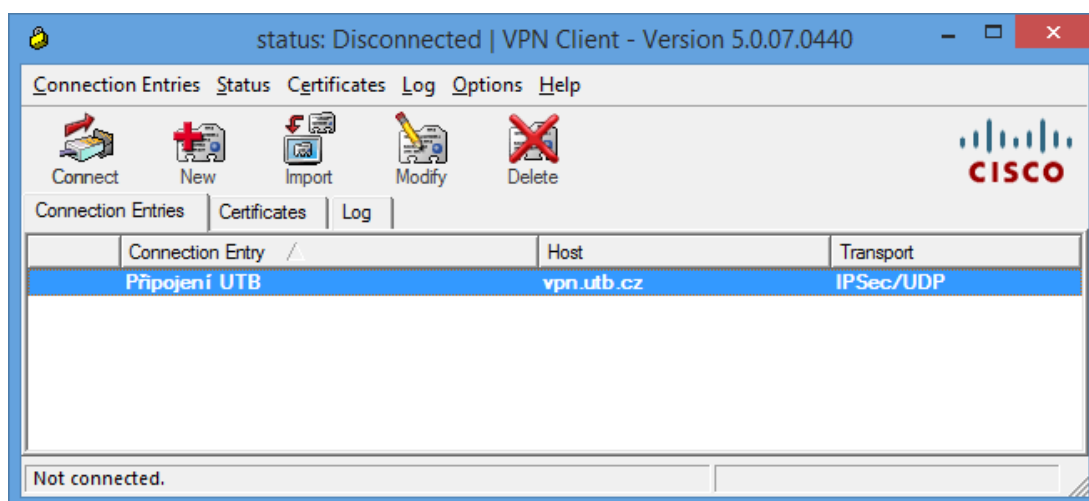
Host: vpn.utb.cz


V záložce **Authentication** zvolte **Group Authentication**.

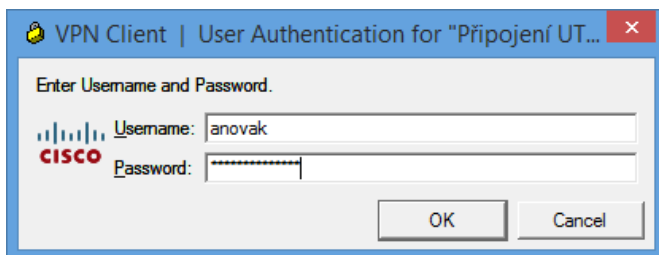
Zadejte jméno sdílené skupiny: **utb**

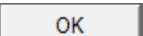
Vyplňte sdílené heslo pro skupinu. Heslo získáte od správce sítě.


Poté konfiguraci uložte kliknutím na tlačítko  .



Ze seznamu profilů vyberte profil pro připojení k síti UTB a klikněte na tlačítko  .
Po úspěšném ověření skupiny a hesla pro skupinu bude navázáno šifrované spojení s VPN serverem UTB a budete vyzváni k zadání Vašeho uživatelského jména a hesla:

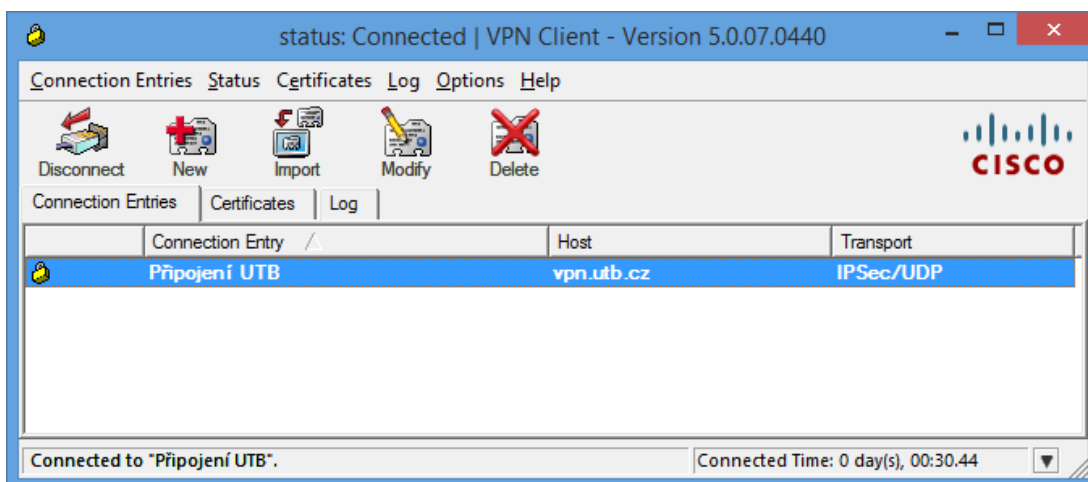



Zadejte své přístupové údaje (stejně jako pro přihlášení do sítě UTB nebo do portálu) a potvrďte .

V případě úspěšného ověření Vašich přístupových údajů dojde k připojení Vašeho počítače do sítě UTB, což bude signalizováno ikonou uzavřeného zámku  v oznamovací oblasti (system tray):



Pro ukončení připojení dvakrát klikněte levým tlačítkem myši na ikonu zámku v oznamovací oblasti. Znovu se otevře okno se seznamem profilů.



Kliknutím na tlačítko  dojde k odpojení Vašeho počítače od sítě UTB a ukončení připojení.

Tento stav bude signalizován ikonou otevřeného zámku  v oznamovací oblasti:



Poté můžete program VPN Client ukončit.